

---

# CARPETA DE INFORMACIÓN DEL SISTEMA ASEGURADOR



**SUPERINTENDENCIA**  
DE BANCA, SEGUROS Y AFP

República del Perú

**Mayo de 2025**

El contenido de esta carpeta corresponde a la información  
remitida por las empresas supervisadas del Sistema de  
Seguros al 30 Junio 2025

---

---

## **PRESENTACIÓN**

La Carpeta de Información del Sistema Asegurador brinda información histórica de las principales variables del Sistema y de los principales indicadores financieros de las Empresas de Seguros tanto a nivel agregado como a nivel de cada Empresa. La carpeta consta de un conjunto de gráficos y cuadros que son agrupados en los siguientes temas: Indicadores Generales, Producción, Siniestralidad, Reservas, Resultados, Inversiones y Gestión de Riesgos.

---

---

**SISTEMA  
ASEGURADOR**

---

## ÍNDICE

### INDICADORES GENERALES

Principales Cuentas  
Indicadores Financieros  
Principales Cuentas por Empresas de Seguros Generales y de Vida  
Indicadores Financieros por Empresas de Seguros Generales y de Vida  
Principales Cuentas por Empresas Mixtas  
Indicadores Financieros por Empresas Mixtas

1  
2  
3  
4  
5  
6

### RESERVAS

Evolución de las Reservas.  
- Evolución de las Reservas Retenidas y Cedidas  
- Evolución de las Reservas Retenidas de Primas y Sinistros  
- Estructura de las Reservas Retenidas y Cedidas  
- Evolución de la Estructura de las Reservas Retenidas de Primas y Sinistros

Detalle de la Evolución de las Reservas.

Estructura de las Reservas por Empresa de Seguros  
- Reservas Retenidas y Cedidas por Empresa de Seguro  
- Reservas Retenidas de Primas y Sinistros por Empresa de Seguro  
- Estructura de las Reservas Retenidas y Cedidas por Empresa de Seguros  
- Estructura de las Reservas Retenidas de Primas y Sinistros por Empresa de Seguro

Reservas de Primas y Sinistros por Ramos y Riesgos

### INVERSIONES

Rendimiento de las Inversiones  
- Evolución del Resultado de Inversiones Anualizado e Inversiones  
- Ranking de Rentabilidad de Inversiones  
- Evolución de la Rentabilidad de las Inversiones -Sistema Asegurador  
- Ranking de Rentabilidad de Inversiones Ajustada por Ganancias Netas No Realizadas

Inversiones Elegibles y No Elegibles  
- Inversiones por tipo de elegibilidad - Ramo de Vida  
- Variación de las Inversiones - Ramo de Vida  
- Inversiones por tipo de elegibilidad - Ramo de No Vida  
- Variación de las Inversiones - Ramo de No Vida

Inversiones Elegibles y No Elegibles  
- Inversiones por tipo de elegibilidad - Sistema  
- Variación de las Inversiones - Sistema  
- Inversiones Elegibles Aplicadas - Ramo de No Vida  
- Inversiones Elegibles Aplicadas - Ramo de Vida

Inversiones Elegibles Aplicadas a Obligaciones Técnicas  
- Sistema  
- Ramos de No Vida  
- Ramos Vida

### RESULTADOS

Gestion y Rentabilidad  
- Evolución Índices de Gestión  
- Ranking de Índices de Gestión  
- Evolución del ROE y ROA  
- Ranking del ROE y ROA

### RIESGO DE INVERSIÓN

Cobertura de Obligaciones Técnicas  
- Cobertura de Obligaciones Técnicas por Inversiones Elegibles Aplicadas  
- Ramos de Vida - Inversiones Elegibles Aplicadas y Obligaciones Técnicas  
- Ramos de No Vida - Inversiones Elegibles Aplicadas y Obligaciones Técnicas

Ranking de Cobertura de Obligaciones Técnicas  
- Ranking de Cobertura de Obligaciones Técnicas - Sistema  
- Ranking de Cobertura de Obligaciones Técnicas - Grupos de Aseguradoras  
- Ranking de Cobertura de Obligaciones Técnicas - Ramos de No Vida  
- Ranking de Cobertura de Obligaciones Técnicas - Ramos de Vida

### RIESGOS DE SOLVENCIA

Requerimientos Patrimoniales, Patrimonio Efectivo y Cobertura Patrimonial  
- Evolución de la Cobertura Patrimonial  
- Patrimonio Efectivo y Patrimonio Regulatorio  
- Requerimientos Patrimoniales por Empresas de Seguros  
- Ranking de Cobertura Patrimonial

### PRODUCCIÓN

Primas y Variación de Primas  
- Evolución de las Primas de Seguros Netas y de Reaseguro Aceptado Anualizadas  
- Variación de las Primas de Seguros Netas y de Reaseguro Aceptado  
- Evolución de las Primas Totales Anualizadas y del Índice de Retención  
- Variación de las Primas Totales y Retenidas

7

Ramos No Vida  
- Ramos Generales: Primas de Seguros Netas Anualizadas (PSNA)  
- Ramos Generales: Variación de Primas  
- Accidentes y Enfermedades: Primas de Seguros Netas  
- Accidentes y Enfermedades: Variación de Primas

8

Ramos de Vida  
- Seguros de Vida: Primas de Seguros Netas Anualizadas  
- Seguros de Vida: Variación de Primas  
- Seguros del SPP: Primas de Seguros Netas Anualizadas  
- Seguros del SPP: Variación de Primas

9

### SINIESTRALIDAD

Índices de Siniestralidad  
- Índice de Siniestralidad - Sistema de Seguros  
- Índice de Siniestralidad - Ramos de No Vida  
- Índice de Siniestralidad - Ramos de Vida

10

Índices de Siniestralidad Anualizadas  
- Índice de Siniestralidad - Ramos Generales  
- Índice de Siniestralidad - Seguros de Accidentes y Enfermedades  
- Índice de Siniestralidad - Seguros de Vida  
- Índice de Siniestralidad - Seguros del SPP

11

12

13

14

15

16

17

18

19

20

21

22

23

## INDICADORES GENERALES

### Principales Cuentas

	Mar-23	Jun-23	Set-23	Dic-23	Mar-24	Jun-24	Set-24	Dic-24	Mar-25	May-23	May-24	May-25	Var May 25 / May 24	
ESTADO DE SITUACIÓN FINANCIERA (En S/. Millones)													Abs	%
Inversiones Financieras (neto)	4 039	4 098	4 183	4 890	4 887	5 016	5 335	5 118	5 898	4 123	4 802	6 155	1 352,5	28,2
Inversiones (neto)	46 218	46 815	48 607	49 011	49 599	51 605	52 081	54 514	54 570	46 744	50 650	55 074	4 423,9	8,7
Inversiones en Inmuebles (neto)	4 267	4 288	4 378	4 545	4 639	4 664	4 754	4 884	4 949	4 252	4 631	5 019	387,7	8,4
Activo Total	73 803	73 828	76 078	77 058	78 554	80 729	81 645	83 694	86 218	73 985	78 673	86 114	7 440,7	9,5
Reservas Técnicas por Siniestros	11 131	11 155	11 069	10 565	10 634	10 820	10 695	10 584	10 770	11 404	10 911	10 848	(62,7)	(0,6)
Reservas Técnicas por Primas	44 995	44 992	46 216	46 955	47 967	49 215	49 513	51 104	51 728	44 911	48 384	52 179	3 795,3	7,8
Pasivo Total	64 325	63 866	65 875	66 086	67 753	69 483	69 533	71 126	74 074	64 159	67 532	73 812	6 279,9	9,3
Patrimonio Contable	9 478	9 961	10 203	10 971	10 790	11 235	12 108	12 562	12 143	9 827	11 131	12 300	1 169,4	10,5
ESTADO DE RESULTADOS (En S/. Millones)														
Primas de Seguros Netas Anualizadas	18 992	19 594	19 741	20 266	20 669	21 140	21 824	22 186	22 535	19 407	21 078	22 709	1 631,2	7,7
Primas Retenidas Anualizadas	13 935	14 431	14 571	15 000	15 357	15 840	16 506	17 031	17 584	14 261	15 775	17 883	2 107,5	13,4
Siniestros de Primas de Seguros Netos Anualizados	10 041	10 183	10 420	9 679	9 513	9 365	9 581	9 557	9 636	10 259	9 450	9 530	80,6	0,9
Siniestros Retenidos Anualizados	6 334	6 566	6 697	6 883	6 913	6 963	7 130	7 185	7 264	6 498	6 953	7 310	356,6	5,1
Retribuciones Retenidas Anualizados	3 105	3 219	3 297	3 362	3 426	3 440	3 488	3 545	3 629	3 179	3 448	3 692	244,3	7,1
Resultado Técnico Anualizado	511	573	727	907	1 039	1 199	1 182	1 381	1 530	531	1 214	1 386	172,1	14,2
Resultado de Inversiones Anualizado	3 453	3 796	3 793	3 813	4 026	3 948	4 256	4 111	3 767	3 640	3 942	3 945	2,7	0,1
Gastos de Administración Anualizados	2 365	2 405	2 458	2 548	2 645	2 663	2 735	2 693	2 695	2 387	2 678	2 711	33,0	1,2
Utilidad Neta del Ejercicio Anualizada	1 755	2 071	2 171	2 266	2 514	2 558	2 773	2 836	2 629	1 934	2 555	2 638	83,5	3,3
TASAS DE VARIACIÓN ANUAL (%)														
Primas de Seguros Netas Anualizadas	3,2	5,3	4,7	8,1	8,8	7,9	10,6	9,5	9,0	4,8	8,6	7,7	(0,9)	
Siniestros de Primas de Seguros Netos Anualizados	(3,7)	1,9	6,5	(4,3)	(5,3)	(8,0)	(8,1)	(1,3)	1,3	2,5	(7,9)	0,9	8,7	
Utilidad Neta del Ejercicio Anualizada	177,2	78,8	73,3	49,8	43,2	23,5	27,7	25,2	4,6	89,1	32,1	3,3	(28,8)	
Reservas Técnicas	10,3	7,3	6,5	4,6	4,4	6,9	5,1	7,2	6,6	9,8	5,3	6,3	1,0	
Patrimonio Contable	13,4	24,2	23,2	22,6	13,8	12,8	18,7	14,5	12,5	20,0	13,3	10,5	(2,8)	

1/ La suma del total del sistema considera los flujos y saldos de Mapfre Perú Vida, para el periodo previo a la fusión.

2/ Se autorizó a Avla Perú Compañía de Seguros S.A. la extensión del Plan de Adecuación de las inversiones realizadas con contragarantías conforme a lo indicado en la tercera disposición complementaria transitoria del "Reglamento de seguros de crédito, de caución y de fianzas emitidas por las empresas de seguros" hasta el 31/12/2026.

INDICADORES GENERALES													
Indicadores Financieros													
	Mar-23	Jun-23	Set-23	Dic-23	Mar-24	Jun-24	Set-24	Dic-24	Mar-25	May-23	May-24	May-25	Var May 25 / May 24
<b>Primas de Seguros / PBI (%) 1/</b>	1,96	1,99	1,97	1,99	2,00	2,01	2,02	2,01	1,99	2,01	2,04	2,01	(0,03)
Ramos Generales	0,94	0,96	0,95	0,96	0,96	0,94	0,94	0,92	0,89	0,97	0,96	0,89	(0,07)
Ramos de Vida	1,02	1,02	1,01	1,03	1,04	1,06	1,08	1,09	1,10	1,03	1,08	1,12	0,04
<b>Primas de Seguros / PEA (S/) 2/</b>	1 046,37	1 078,84	1 087,11	1 116,13	1 134,53	1 158,10	1 193,28	1 209,43	1 227,63	1 069,27	1 156,98	1 237,12	80,14
Ramos Generales	502,55	522,87	526,63	536,54	543,07	545,47	554,50	553,06	547,81	517,46	545,78	547,90	2,12
Ramos de Vida	543,81	555,97	560,48	579,59	591,46	612,63	638,78	656,37	679,81	551,81	611,20	689,22	78,03
<b>INDICADORES CONTABLES 3/</b>													
<b>Liquidez</b>													
Activo Corriente/Pasivo Corriente (N° de veces)	1,13	1,13	1,11	1,16	1,16	1,15	1,20	1,16	1,14	1,12	1,16	1,16	0,00
Pasivo Total/Patrimonio Contable (N° de veces)	6,79	6,41	6,46	6,02	6,28	6,18	5,74	5,66	6,10	6,53	6,07	6,00	(0,07)
<b>Siniestralidad</b>													
Siniestralidad Directa Anualizado (%)	52,87	51,97	52,79	47,76	46,03	44,30	43,90	43,08	42,76	52,86	44,83	41,97	(2,87)
Siniestralidad Cedida Anualizado (%)	72,41	68,89	70,93	52,61	48,98	45,43	45,97	45,80	46,87	72,40	46,81	45,30	(1,51)
Siniestralidad Retenida anualizado (%)	45,45	45,50	45,96	45,88	45,02	43,96	43,19	42,19	41,31	45,57	44,08	40,88	(3,20)
<b>Gestión</b>													
Índice Combinado Anualizado (%)	84,71	84,47	85,45	85,28	84,55	82,50	80,89	78,82	77,28	84,59	82,91	76,68	(6,23)
Índice de Retención de Riesgos Anualizado (%)	72,99	73,14	73,26	73,45	73,73	74,44	75,11	76,21	77,32	73,09	74,26	78,05	3,79
Índice de Manejo Administrativo (%)	16,97	16,66	16,87	16,98	17,22	16,81	16,57	15,81	15,33	16,74	16,97	15,16	(1,82)
Índice de Agenciamiento (%)	16,34	16,43	16,70	16,58	16,56	16,27	15,98	15,98	16,11	16,38	16,34	16,25	(0,09)
Periodo promedio de cobro de primas (N° de días)	73,31	72,69	73,85	74,41	75,58	76,37	76,72	78,10	77,93	72,97	75,60	77,68	2,08
Periodo promedio de pago de siniestros (N° de días)	227,82	234,74	236,01	257,26	257,07	255,76	245,18	240,06	234,34	230,45	255,31	234,18	(21,13)
<b>Solvencia</b>													
Patrimonio Efectivo / Requerimientos Patrimoniales 4/	1,39	1,37	1,34	1,31	1,44	1,43	1,38	1,38	1,38	1,38	1,42	1,38	(0,04)
Patrimonio Efectivo / Endeudamiento 4/	2,26	2,49	2,18	2,27	2,15	2,30	2,84	2,88	2,85	2,29	3,06	2,84	(0,22)
Ratio de Cobertura Patrimonial 4/	1,38	1,36	1,33	1,30	1,42	1,42	1,38	1,38	1,38	1,37	1,41	1,38	(0,03)
Cobertura Global de Obligaciones Técnicas 5/	1,06	1,06	1,07	1,07	1,06	1,06	1,07	1,07	1,06	1,06	1,06	1,06	0,00
Cobertura de Obligaciones Técnicas de Ramos Generales 5/	1,20	1,19	1,20	1,17	1,16	1,20	1,23	1,21	1,18	1,19	1,19	1,15	(0,04)
Cobertura de Obligaciones Técnicas de Ramos de Vida 5/	1,05	1,05	1,05	1,05	1,05	1,04	1,05	1,05	1,05	1,05	1,04	1,05	0,00
Reservas Técnicas/Patrimonio Contable	5,92	5,64	5,61	5,24	5,43	5,34	4,97	4,91	5,15	5,73	5,33	5,12	(0,20)
Primas Retenidas Anualizado/Patrimonio Promedio (N° de veces)	1,62	1,60	1,53	1,50	1,47	1,47	1,48	1,47	1,47	1,61	1,48	1,47	(0,01)
<b>Rentabilidad</b>													
Resultado Técnico Anualizado / Primas Retenidas Anualizadas (%)	3,67	3,97	4,99	6,05	6,76	7,57	7,16	8,11	8,70	3,72	7,70	7,75	0,06
Resultado de Inversiones Anualizado / Primas Retenidas Anualizadas (%)	24,78	26,31	26,03	25,42	26,21	24,92	25,79	24,14	21,42	25,53	24,99	22,06	(2,93)
Resultado de Inversiones Anualizado/Inversiones Promedio (%)	6,25	6,72	6,60	6,51	6,74	6,47	6,82	6,43	5,72	6,49	6,52	5,88	(0,64)
ROE (%) 6/	20,41	22,95	22,83	22,71	24,06	23,75	24,80	24,41	21,99	21,83	23,96	21,68	(2,28)
ROA (%) 7/	2,50	2,88	2,96	3,03	3,30	3,30	3,52	3,53	3,20	2,71	3,32	3,16	(0,17)

1/ Anualizado en base al PBI trimestral (BCRP)

2/ PEA anual o promedio de últimos cuatro trimestres de la EPEN (INEI)

3/ Se autorizó a Avla Perú Compañía de Seguros S.A. la extensión del Plan de Adecuación de las inversiones realizadas con contragarantías conforme a lo indicado en la tercera disposición complementaria transitoria del "Reglamento de seguros de crédito, de caución y de fianzas emitidas por las empresas de seguros" hasta el 31/12/2026.

4/ Datos de la última columna corresponden a Abril-2025 (última información disponible)

5/ Datos de la última columna corresponden a Mayo-2025 (última información disponible)

6/ Resultado del Ejercicio Anualizado/Patrimonio Contable Promedio

7/ Resultado del Ejercicio Anualizado/Activo Total Promedio

**INDICADORES GENERALES**  
**Principales Cuentas por Empresas de Seguros Generales y de Vida**

Mayo 2025	Empresas de Seguros Generales							Empresas de Seguros de Vida			
	AvlaPerú 1/	Insur	La Positiva	Liberty	Qualitas	Cesce Perú	Grales.	La Positiva Vida	Ohio National Vida	Vivir Seguros	Vida
<b>ESTADO DE SITUACIÓN FINANCIERA (En S/ Millones)</b>											
Inversiones Financieras (neto)	14	374	37	10	44	328	808	192	52	98	342
Inversiones (neto)	7	29	1 157	53	31	15	1 292	5 635	211	1 029	6 874
Inversiones en Inmuebles (neto)	( 1)	-	36	-	-	-	35	517	-	25	542
Activo Total	311	641	2 754	266	227	1 199	5 397	7 140	619	1 403	9 161
Reservas Técnicas por Siniestros	25	5	590	54	29	59	762	1 344	300	239	1 883
Reservas Técnicas por Primas	59	21	508	22	62	42	714	4 564	19	919	5 502
Pasivo Total	210	479	1 807	238	137	1 112	3 983	6 165	326	1 182	7 673
Patrimonio Contable	101	163	947	28	89	87	1 414	974	293	220	1 488
<b>ESTADO DE RESULTADOS (En S/ Millones)</b>											
Primas de Seguros Netas Anualizadas	203	113	1 376	65	114	170	2 041	1 478	374	604	2 455
Primas Retenidas Anualizadas	84	57	906	24	113	88	1 271	1 048	219	603	1 870
Siniestros de Primas de Seguros Netos Anualizadas	66	84	603	9	64	61	887	854	192	296	1 342
Siniestros Retenidos Anualizadas	21	15	453	0	64	14	567	597	102	297	995
Retribuciones Retenidas Anualizadas	13	7	217	6	27	11	282	184	0	4	188
Resultado Técnico Anualizado	50	45	209	16	18	54	394	24	132	75	231
Resultado de Inversiones Anualizado	23	27	174	3	4	49	279	295	18	65	379
Gastos de Administración Anualizado	66	22	213	13	28	29	371	76	19	32	127
Utilidad Neta del Ejercicio Anualizado	14	36	181	2	( 3)	52	282	252	109	102	463
<b>TASAS DE VARIACIÓN ANUAL (%)</b>											
Primas de Seguros Netas Anualizadas	43,7	4,6	(2,3)	(2,6)	17,2	9,9	3,3	9,3	(21,9)	119,8	16,6
Siniestros de Primas de Seguros Netos Anualizadas	(41,0)	83,4	(10,6)	(68,0)	27,4	54,4	(6,7)	12,0	(16,6)	220,9	23,7
Utilidad Neta del Ejercicio Anualizado	14,6	0,4	(6,7)	-50,9	n.a.	9,9	(2,9)	(16,0)	16,2	247,0	9,3
Reservas Técnicas	40,3	5,6	(6,0)	5,4	17,8	48,7	0,4	7,4	(17,0)	45,0	10,5
Patrimonio Contable	3,1	(7,1)	12,6	10,5	53,8	22,3	11,5	6,8	64,6	118,5	24,9

1/ Se autorizó a Avla Perú Compañía de Seguros S.A. la extensión del Plan de Adecuación de las inversiones realizadas con contragarantías conforme a lo indicado en la tercera disposición complementaria transitoria del "Reglamento de seguros de crédito, de caución y de fianzas emitidas por las empresas de seguros" hasta el 31/12/2026.

INDICADORES GENERALES											
Indicadores Financieros por Empresas de Seguros Generales y de Vida											
Mayo 2025	Empresas de Seguros Generales							Empresas de Seguros de Vida			
	AvlaPerú 5/	Insur	La Positiva	Liberty	Qualitas	Cesce Perú	Grales.	La Positiva Vida	Ohio National Vida	Vivir Seguros	Vida
<b>INDICADORES CONTABLES</b>											
<b>Liquidez</b>											
Activo Corriente/Pasivo Corriente (N° de veces)	1,62	1,30	1,21	0,84	2,96	1,07	1,19	0,59	1,30	1,25	0,77
Pasivo Total/Patrimonio Contable (N° de veces)	2,08	2,95	1,91	8,61	1,54	12,78	2,82	6,33	1,11	5,37	5,16
<b>Siniestralidad</b>											
Siniestralidad Directa Anualizada (%)	32,63	74,33	43,78	14,01	55,57	36,15	43,45	57,82	51,35	49,01	54,67
Siniestralidad Cedida Anualizada (%)	37,77	122,21	31,73	21,20	(5,07)	58,11	41,47	61,31	58,36	(99,46)	60,30
Siniestralidad Retenida Anualizada (%)	25,31	26,69	50,02	1,61	56,37	15,73	44,64	56,97	46,39	49,22	53,24
<b>Gestión</b>											
Índice Combinado Anualizado (%)	120,24	78,83	97,42	80,98	104,99	61,90	96,00	81,76	55,43	55,15	70,10
Índice de Retención de Riesgos Anualizado (%)	41,24	50,13	65,84	36,67	98,71	51,82	62,28	70,93	58,55	99,86	76,16
Índice de Manejo Administrativo (%)	79,15	38,98	23,46	55,40	24,42	33,26	29,17	7,25	8,85	5,25	6,79
Índice de Agenciamiento (%)	7,74	6,59	15,76	8,79	23,89	6,69	13,94	12,43	0,12	0,68	7,67
Periodo promedio de cobro de primas (N° de días)	62,93	92,75	140,09	22,78	232,72	73,14	125,70	34,67	55,89	35,98	38,22
Periodo promedio de pago de siniestros (N° de días)	65,86	8,94	328,21	140,30	93,85	243,88	253,78	175,09	385,28	85,93	185,46
<b>Solvencia</b>											
Patrimonio Efectivo / Requerimientos Patrimoniales 1/	2,71	8,13	1,45	1,62	2,57	1,76	1,91	1,52	9,42	1,40	1,81
Patrimonio Efectivo / Endeudamiento 1/	2,05	22,05	2,52	8,60	16,78	4,67	3,39	13,71	57,13	22,26	17,41
Ratio de Cobertura Patrimonial 1/	2,05	8,13	1,45	1,62	2,57	1,76	1,91	1,52	9,42	1,40	1,81
Cobertura Global de Obligaciones Técnicas 2/	1,32	1,09	1,21	1,07	1,16	1,01	1,12	1,03	1,27	1,04	1,04
Cobertura de Obligaciones Técnicas de Ramos Generales 2/	1,32	1,09	1,21	1,07	1,16	1,01	1,12	n.a.	n.a.	n.a.	n.a.
Cobertura de Obligaciones Técnicas de Ramos de Vida 2/	n.a.	n.a.	n.a.	n.a.	n.a.	n.a.	n.a.	1,03	1,27	1,04	1,04
Reservas Técnicas/Patrimonio Contable	0,84	0,16	1,16	2,75	1,03	1,15	1,04	6,06	1,09	5,25	4,96
Primas Retenidas Anualizadas/Patrimonio Promedio (N° de veces)	0,83	0,34	0,97	0,88	1,63	1,00	0,92	1,05	0,86	3,49	1,31
<b>Rentabilidad</b>											
Resultado Técnico Anualizado/Primas Reten. Anualizadas (%)	60,21	79,68	23,09	66,94	16,30	61,96	30,96	2,33	60,20	12,41	12,35
Resultado de Inversiones Anualizado/Primas Retenidas Anualizadas (%)	27,82	47,65	19,23	10,48	3,12	55,49	21,97	28,19	8,42	10,81	20,27
Resultado de Inversiones Anualizado/Inversiones Promedio (%)	39,55	8,17	12,55	2,62	4,28	9,94	11,42	4,56	4,39	6,06	4,76
ROE (%) 3/	13,87	21,68	19,49	7,04	(4,28)	59,20	20,42	25,25	42,48	58,86	32,40
ROA (%) 4/	4,45	8,63	6,47	0,91	(1,56)	8,04	6,16	3,54	15,52	8,75	5,15

1/ La información corresponde a Abril 2025 (última información disponible a la fecha)

2/ La información corresponde a Mayo 2025 (última información disponible a la fecha)

3/ Resultado del Ejercicio Anualizado/Patrimonio Contable Promedio

4/ Resultado del Ejercicio Anualizado/Activo Total Promedio

5/ Se autorizó a Avla Perú Compañía de Seguros S.A. la extensión del Plan de Adecuación de las inversiones realizadas con contragarantías conforme a lo indicado en la tercera disposición complementaria transitoria del "Reglamento de seguros de crédito, de caución y de fianzas emitidas por las empresas de seguros" hasta el 31/12/2026.



INDICADORES GENERALES										
Principales Cuentas por Empresas Mixtas										
Mayo 2025	Empresas Mixtas									Total Sistema
	BNP Paribas Cardif	Chubb Perú	Creceer Seguros	Interseguro	Mapfre Perú I/	Pacifico Seguros	Protecta	Rimac	Mixtas	
<b>ESTADO DE SITUACIÓN FINANCIERA (En S/. Millones)</b>										
Inversiones Financieras (neto)	79	123	127	148	147	1 882	694	1 804	5 005	6 155
Inversiones (neto)	453	93	276	14 201	3 273	13 566	2 656	12 391	46 908	55 074
Inversiones en Inmuebles (neto)	-	-	25	1 534	184	619	1 170	910	4 442	5 019
Activo Total	794	597	748	16 688	6 852	19 634	4 738	21 504	71 556	86 114
Reservas Técnicas por Siniestros	124	119	50	253	1 527	2 725	41	3 363	8 202	10 848
Reservas Técnicas por Primas	205	120	272	14 167	2 796	11 916	4 077	12 410	45 962	52 179
Pasivo Total	476	436	654	15 317	5 908	16 538	4 398	18 430	62 156	73 812
Patrimonio Contable	319	161	95	1 371	944	3 097	340	3 074	9 400	12 302
<b>ESTADO DE RESULTADOS (En S/. Millones)</b>										
Primas de Seguros Netas Anualizadas	523	241	280	1 624	2 948	5 491	804	6 302	18 213	22 709
Primas Retenidas Anualizadas	495	192	255	1 605	2 214	4 829	785	4 367	14 742	17 883
Siniestros de Primas de Seguros Netos Anualizadas	53	66	34	1 081	909	2 254	231	2 674	7 301	9 530
Siniestros Retenidos Anualizadas	51	21	27	1 081	646	1 804	222	1 894	5 747	7 310
Retribuciones Retenidas Anualizadas	310	60	114	188	769	954	52	776	3 222	3 692
Resultado Técnico Anualizado	126	94	36	( 401)	350	371	( 185)	370	762	1 386
Resultado de Inversiones Anualizado	44	4	29	933	208	962	291	816	3 287	3 945
Gastos de Administración Anualizado	78	47	49	159	391	705	62	723	2 213	2 711
Utilidad Neta del Ejercicio Anualizado	70	39	15	374	194	692	45	466	1 893	2 638
<b>TASAS DE VARIACIÓN ANUAL (%)</b>										
Primas de Seguros Netas Anualizadas	(18,7)	0,7	(8,6)	30,1	0,4	10,2	35,6	4,2	7,2	7,7
Siniestros de Primas de Seguros Netos Anualizadas	(40,4)	(30,8)	(34,8)	7,4	(33,5)	10,8	13,1	4,1	(1,5)	0,9
Utilidad Neta del Ejercicio Anualizado	43,7	18,7	1,3	31,1	4,5	(10,4)	(10,9)	3,0	2,9	3,3
Reservas Técnicas	(9,2)	(10,7)	28,8	5,0	0,8	8,8	18,3	3,1	5,9	6,3
Patrimonio Contable	(6,8)	1,2	17,1	9,9	12,2	8,5	13,7	7,9	8,4	10,5

INDICADORES GENERALES										
Indicadores Financieros por Empresas Mixtas										
Mayo 2025	Empresas Mixtas									Total Sistema
	Cardif	Chubb Perú	Crecer Seguros	Interseguro	Mapfre Perú	Pacifico Seguros	Protecta	Rimac	Mixtas	
INDICADORES CONTABLES										
Liquidez										
Activo Corriente/Pasivo Corriente (N° de veces)	1,23	1,67	1,12	1,04	1,05	1,17	3,51	1,25	1,22	1,16
Pasivo Total/Patrimonio Contable (N° de veces)	1,49	2,70	6,90	11,17	6,26	5,34	12,92	6,00	6,61	6,00
Siniestralidad										
Siniestralidad Directa Anualizada (%)	10,07	27,27	12,02	66,61	30,83	41,04	28,74	42,44	40,09	41,97
Siniestralidad Cedida Anualizada (%)	7,63	39,38	25,54	(0,78)	34,54	66,79	46,79	40,75	43,71	45,30
Siniestralidad Retenida Anualizada (%)	10,22	11,12	10,71	67,39	29,19	37,35	28,31	43,37	38,98	40,88
Gestión										
Indice Combinado Anualizado (%)	88,49	66,97	74,29	88,96	81,60	71,71	42,79	77,69	75,85	76,68
Indice de Retención de Riesgos Anualizado (%)	94,58	54,64	91,14	98,85	74,25	87,57	97,66	68,90	80,05	78,05
Indice de Manejo Administrativo (%)	15,67	24,69	19,04	9,88	17,67	14,60	7,92	16,55	15,01	15,16
Índice de Agenciamiento (%)	59,20	23,35	40,60	11,56	26,09	17,38	6,41	12,32	17,67	16,25
Periodo promedio de cobro de primas (N° de días)	48,42	72,55	28,38	10,67	113,68	61,57	6,43	105,66	77,62	77,68
Periodo promedio de pago de siniestros (N° de días)	405,47	367,82	197,97	38,59	528,42	212,97	30,84	259,21	240,75	234,18
Solvencia										
Patrimonio Efectivo / Requerimientos Patrimoniales 1/	1,61	1,68	1,31	1,37	1,10	1,27	1,17	1,32	1,29	1,38
Patrimonio Efectivo / Endeudamiento 1/	4,60	3,43	2,48	1,54	3,43	2,73	1,75	3,31	2,46	2,84
Ratio de Cobertura Patrimonial 1/	1,61	1,68	1,31	1,37	1,10	1,27	1,17	1,32	1,29	1,38
Cobertura Global de Obligaciones Técnicas 2/	1,28	1,38	1,06	1,02	1,07	1,09	1,02	1,08	1,06	1,06
Cobertura de Obligaciones Técnicas de Ramos Generales 2/	1,45	1,36	1,06	1,03	1,05	1,14	n.a.	1,24	1,17	1,15
Cobertura de Obligaciones Técnicas de Ramos de Vida 2/	1,25	1,66	1,06	1,02	1,08	1,08	1,02	1,05	1,05	1,05
Reservas Técnicas/Patrimonio Contable	1,03	1,48	3,40	10,52	4,58	4,73	12,10	5,13	5,76	5,12
Primas Retenidas Anualizadas/Patrimonio Promedio (N° de veces)	1,38	1,21	2,90	1,14	2,48	1,54	2,44	1,46	1,58	1,47
Rentabilidad										
Resultado Técnico Anualizado/Primas Reten. Anualizadas (%)	25,57	48,96	14,28	(24,97)	15,81	7,69	(23,59)	8,46	5,17	7,75
Resultado de Inversiones Anualizado/Primas Retenidas Anualizadas (%)	8,91	1,93	11,20	58,14	9,41	19,91	37,06	18,70	22,30	22,06
Resultado de Inversiones Anualizado/Inversiones Promedio (%)	6,13	1,22	5,46	5,85	6,25	5,91	6,92	5,30	5,80	5,88
ROE (%) 3/	19,56	24,32	16,95	26,66	21,69	22,00	13,93	15,57	20,23	21,68
ROA (%) 4/	8,21	6,12	2,47	2,29	2,96	3,61	1,02	2,17	2,71	3,16

1/ La información corresponde a Abril 2025 (última información disponible a la fecha)

2/ La información corresponde a Mayo 2025 (última información disponible a la fecha)

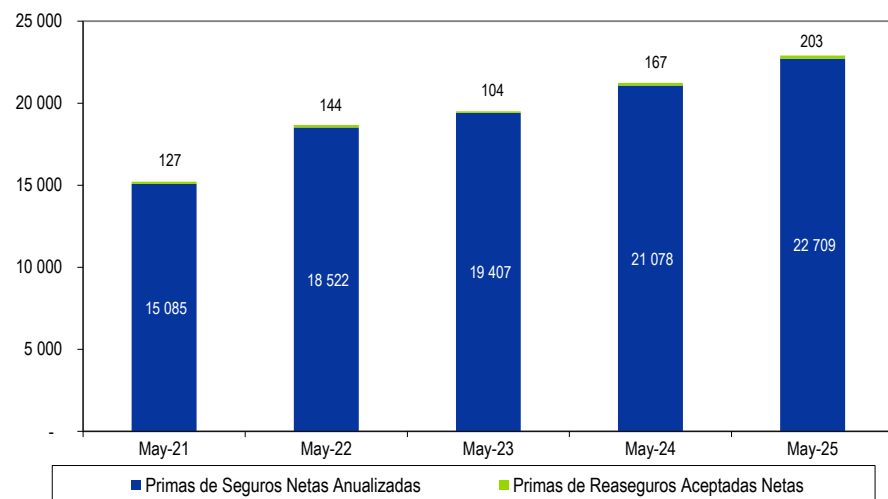
3/ Resultado del Ejercicio Anualizado/Patrimonio Contable Promedio

4/ Resultado del Ejercicio Anualizado/Activo Total Promedio

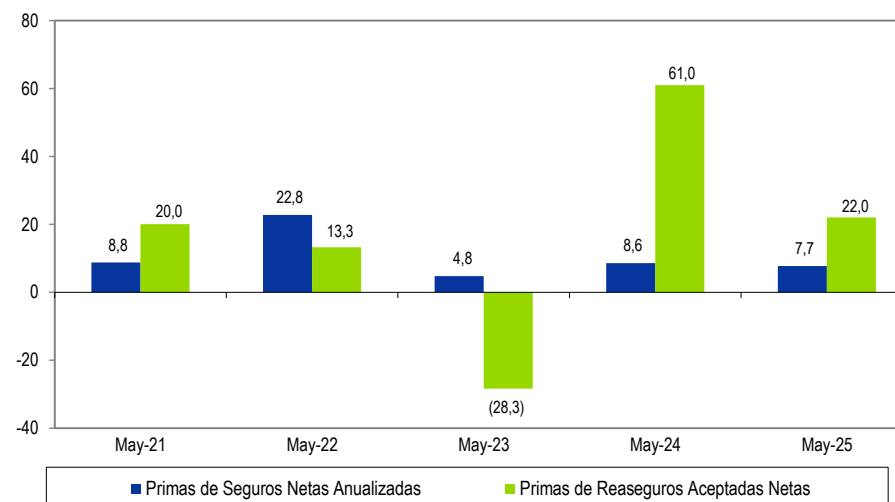
## PRODUCCIÓN

### Primas y Variación de Primas

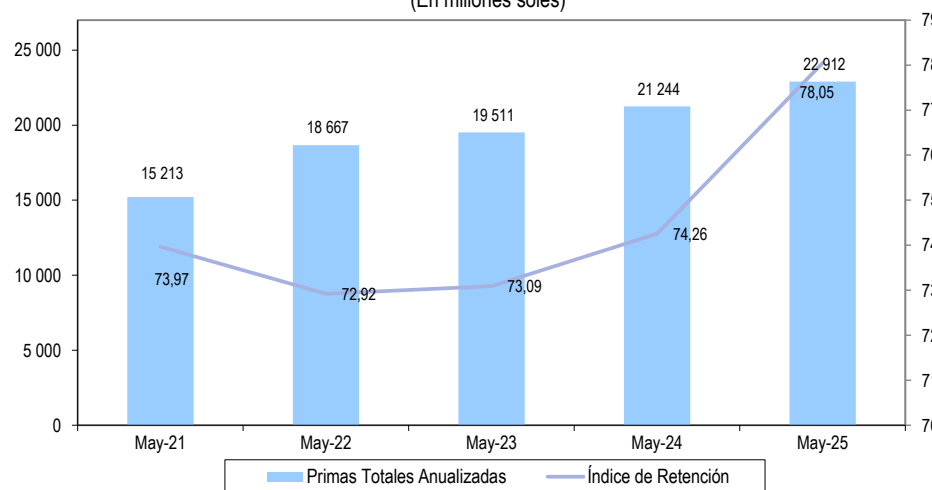
**Evolución de las Primas de Seguros Netas y de Reaseguro Aceptado Anualizadas**  
(En millones de soles)



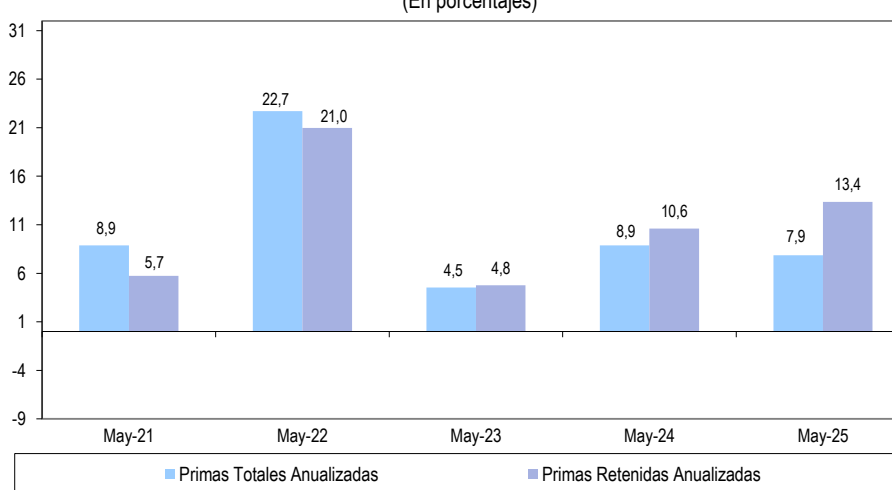
**Variación de las Primas de Seguros Netas y de Reaseguro Aceptado Anualizadas**  
(En porcentajes)



**Evolución de las Primas Totales Anualizadas y del Índice de Retención**  
(En millones de soles)



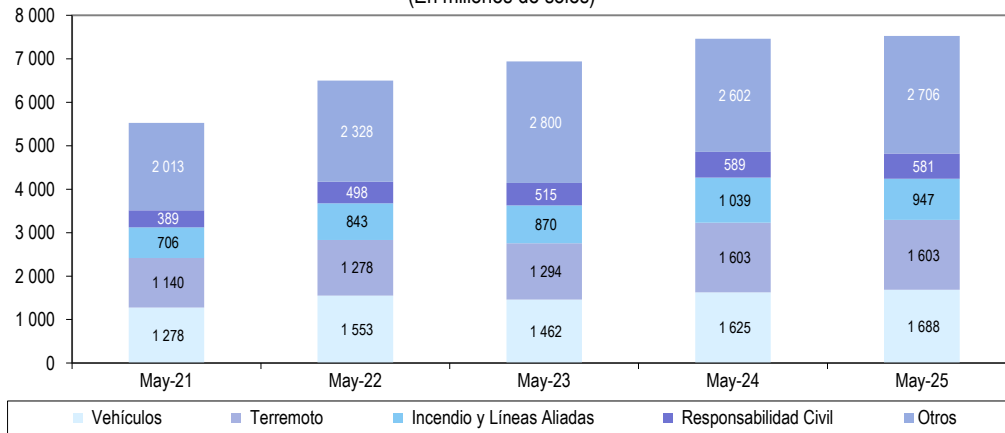
**Variación de las Primas Totales y Retenidas Anualizadas**  
(En porcentajes)



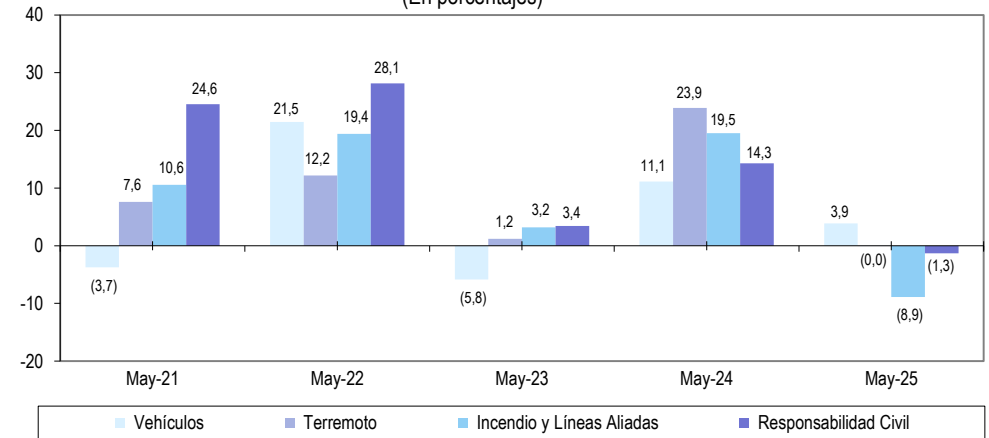
## PRODUCCIÓN

### Ramos de No Vida

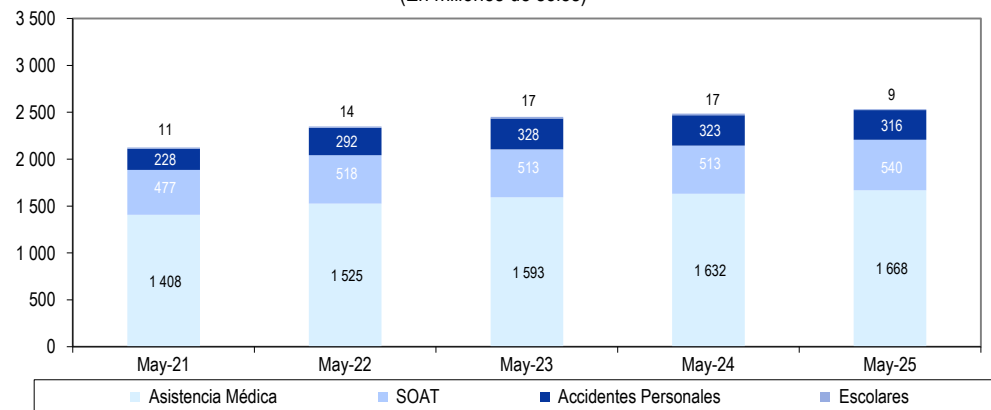
**Ramos Generales: Primas de Seguros Netas Anualizadas**  
(En millones de soles)



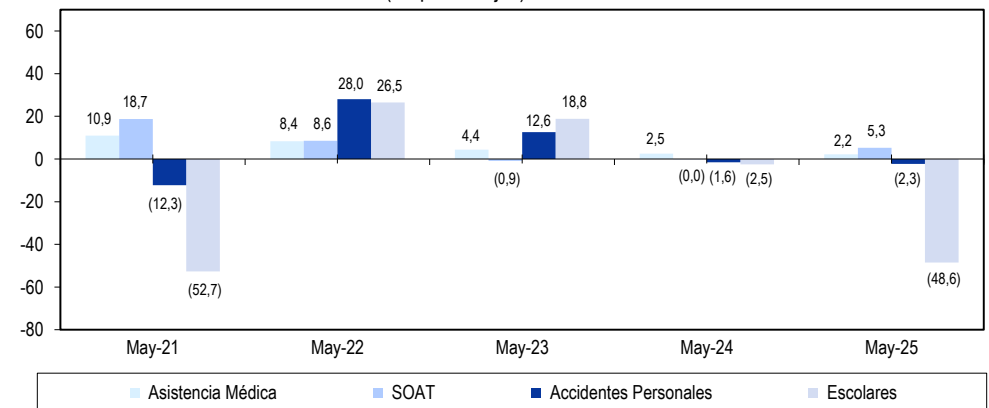
**Ramos Generales: Variación de Primas**  
(En porcentajes)



**Accidentes y Enfermedades: Primas de Seguros Netas Anualizadas**  
(En millones de soles)



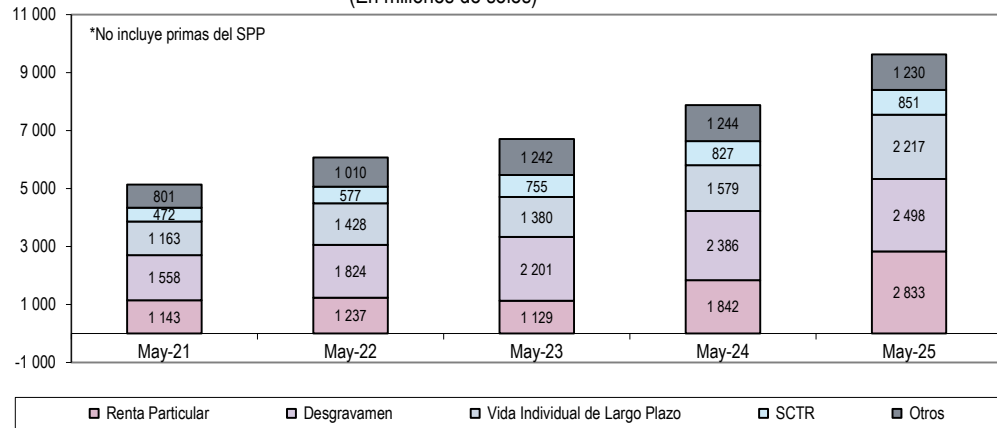
**Accidentes y Enfermedades: Variación de Primas**  
(En porcentajes)



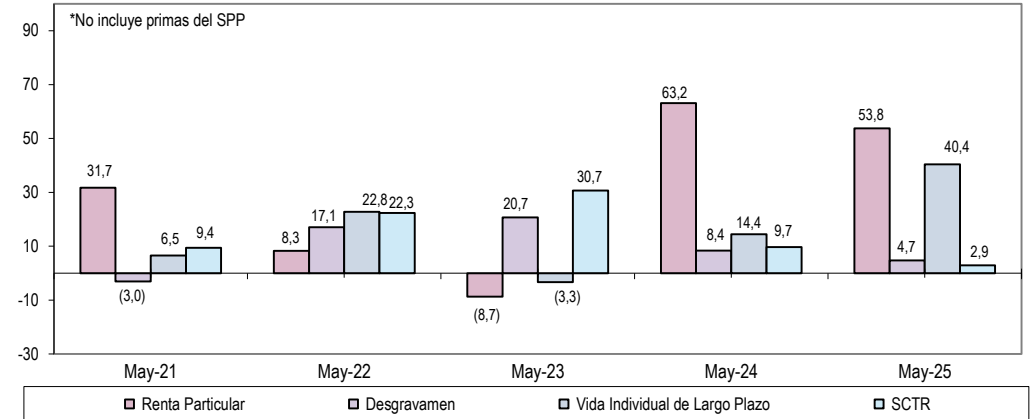
## PRODUCCIÓN

### Ramos de Vida

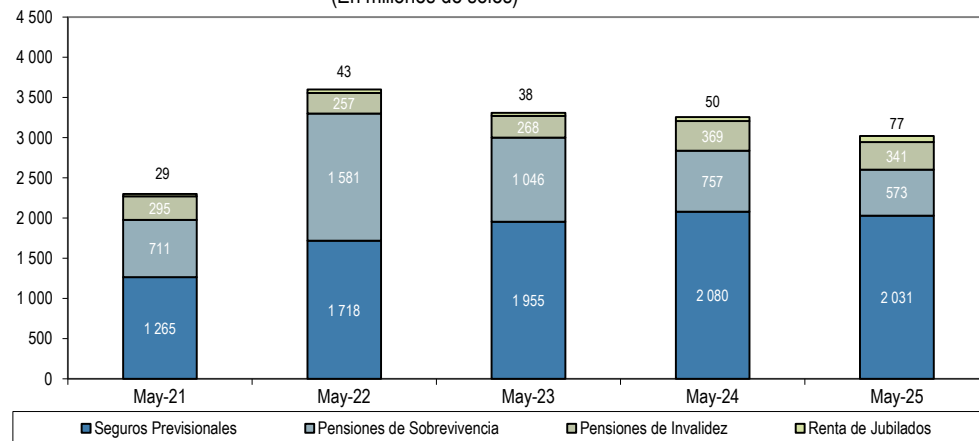
**Seguros de Vida: Primas de Seguros Netas Anualizadas (PSNA)**  
(En millones de soles)



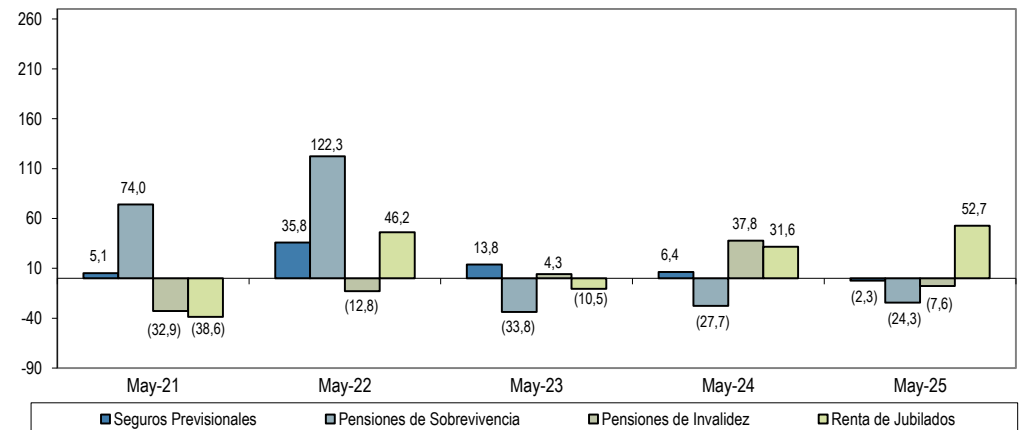
**Seguros de Vida: Variación de Primas**  
(En porcentajes)



**Seguros del SPP: Primas de Seguros Netas Anualizadas (PSNA)**  
(En millones de soles)



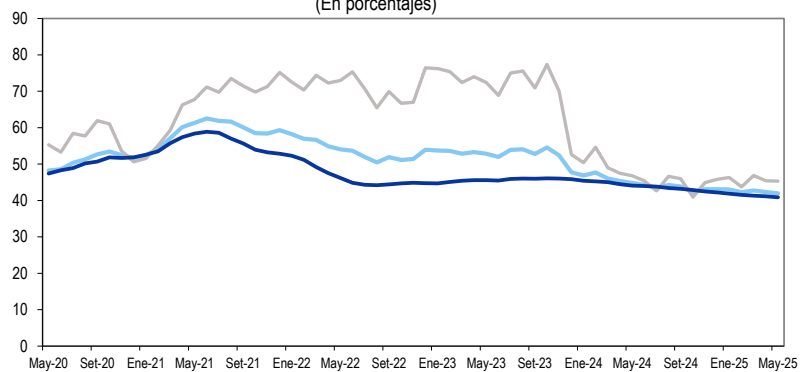
**Seguros del SPP: Variación de Primas**  
(En porcentajes)



## SINIESTRALIDAD

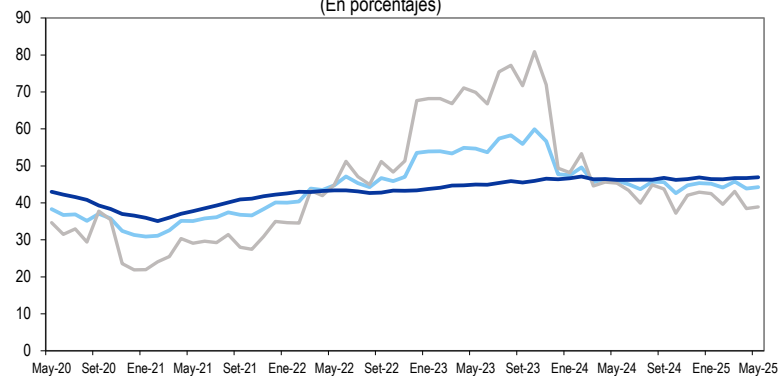
Índices de Siniestralidad

Índices de Siniestralidad - Sistema de Seguros  
(En porcentajes)



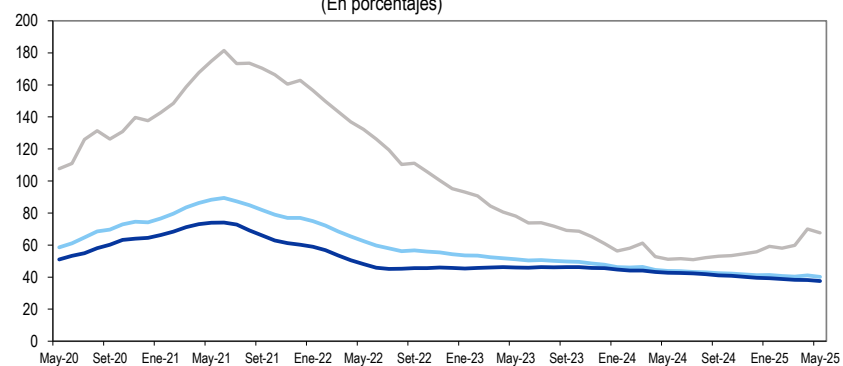
Directa Cedida Retenida

Índices de Siniestralidad - Ramos de No Vida  
(En porcentajes)



Directa Cedida Retenida

Índices de Siniestralidad - Ramos de Vida  
(En porcentajes)

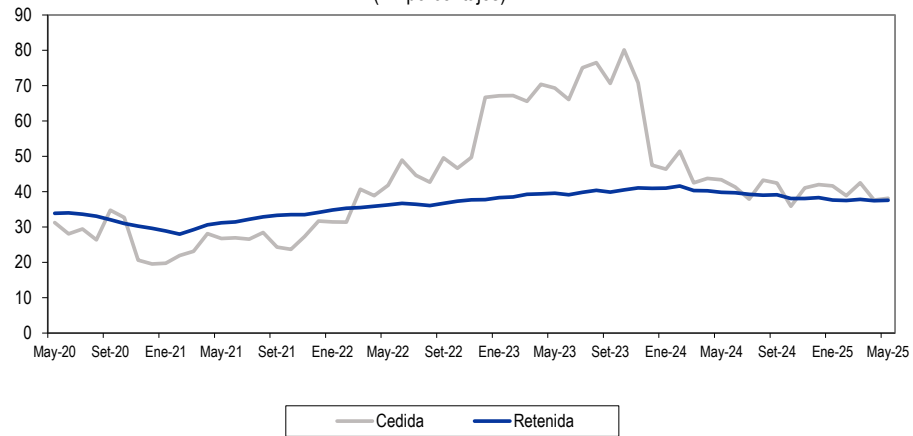


Directa Cedida Retenida

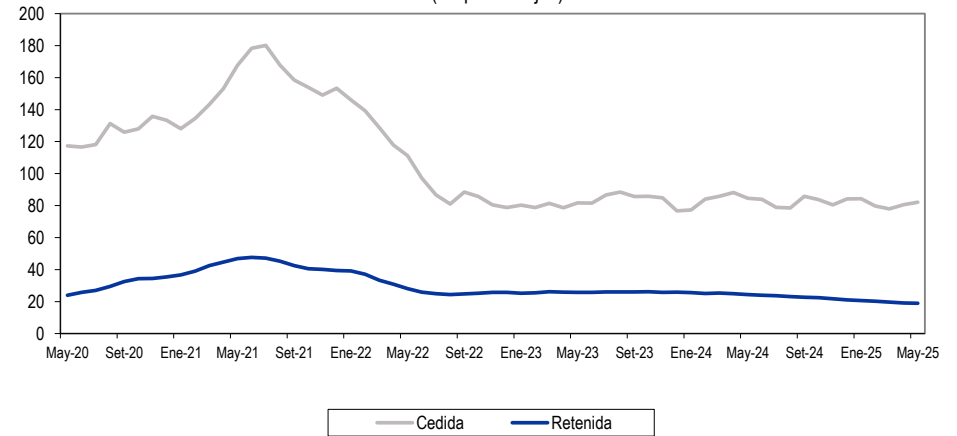
## SINIESTRALIDAD

### Índices de Siniestralidad Anualizados

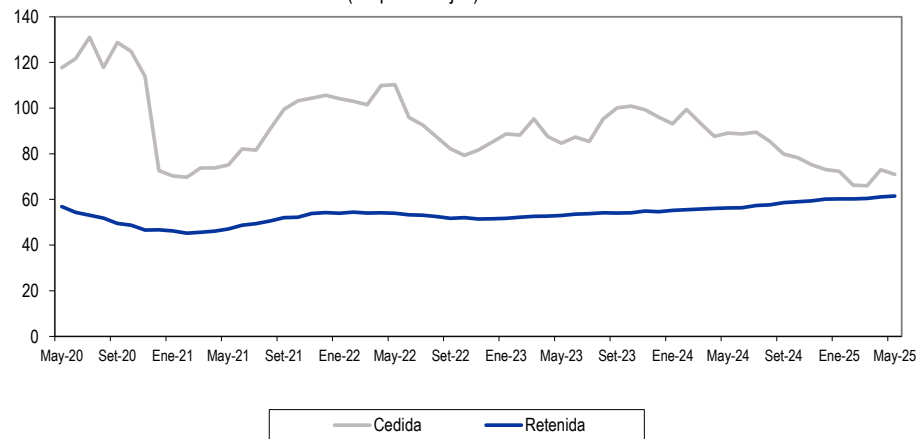
**Índices de Siniestralidad - Ramos Generales**  
(En porcentajes)



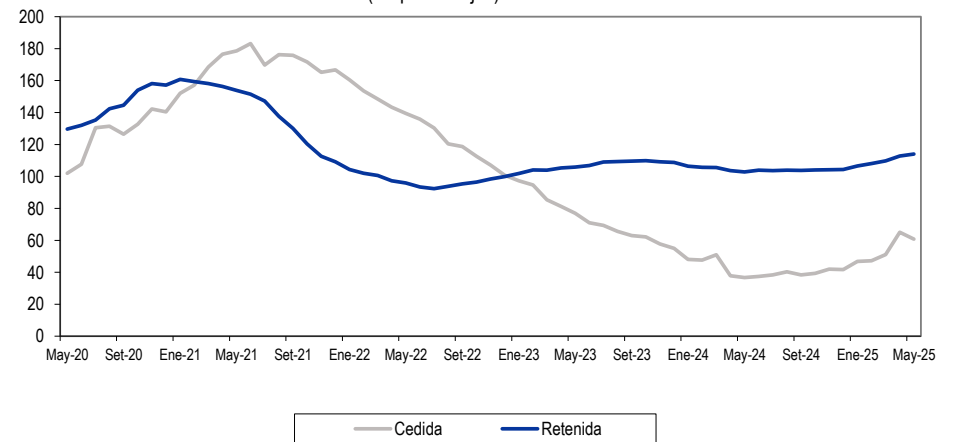
**Índices de Siniestralidad - Seguros de Vida**  
(En porcentajes)



**Índices de Siniestralidad - Seguros de Accidentes y Enfermedades**  
(En porcentajes)



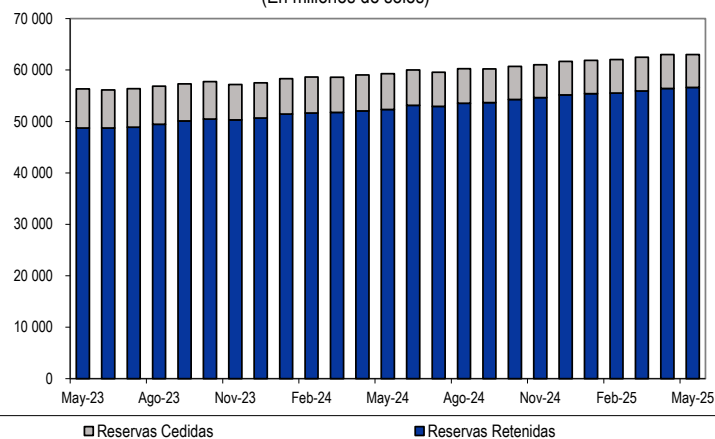
**Índices de Siniestralidad - Seguros del SPP**  
(En porcentajes)



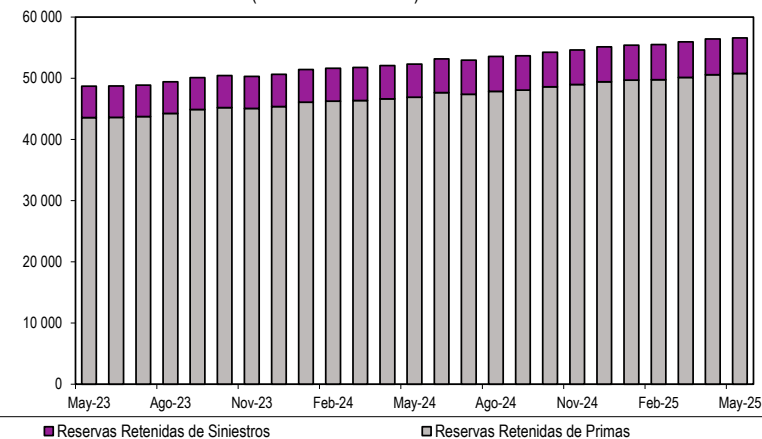
## RESERVAS

### Evolución de las Reservas

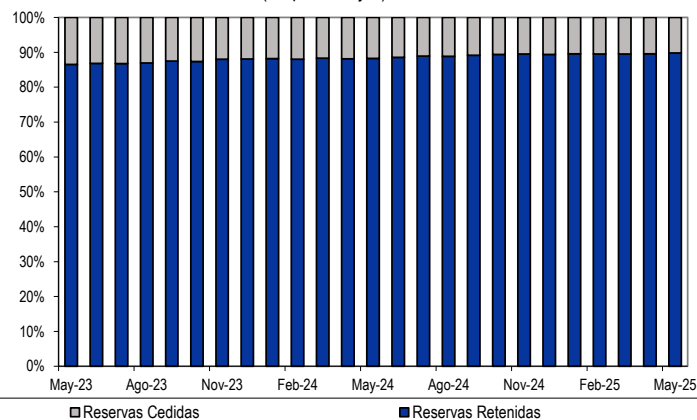
**Evolución de las Reservas Retenidas y Cedidas**  
(En millones de soles)



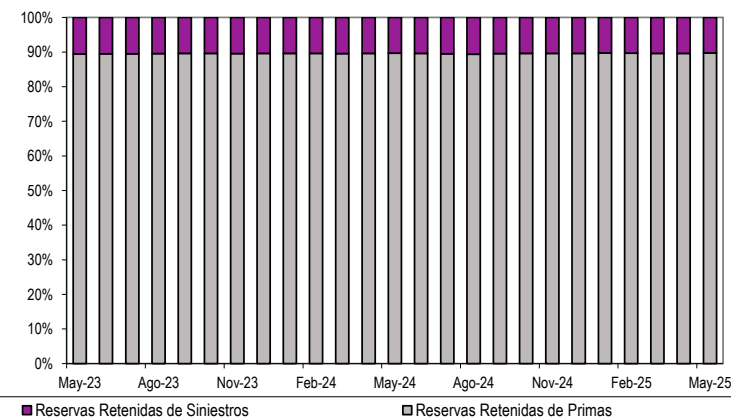
**Evolución de las Reservas Retenidas de Primas y Sinistros**  
(En millones de soles)



**Estructura de las Reservas Retenidas y Cedidas**  
(En porcentajes)



**Evolución de la Estructura de las Reservas Retenidas de Primas y Sinistros**  
(En porcentajes)





## RESERVAS

### Detalle de la Evolución de las Reservas

Concepto	(En Millones de S/.)		(En % de las Reservas Totales)		Var. Anual (En %)
	May-24	May-25	May-24	May-25	25/24
<b>Reservas Totales</b>	<b>59 294</b>	<b>63 027</b>	<b>100,00</b>	<b>100,00</b>	<b>6,30</b>
Reservas Cedidas	6 978	6 425	11,77	10,19	(7,92)
Reservas Retenidas	52 316	56 602	88,23	89,81	8,19
<b>Reservas Retenidas de Siniestros</b>	<b>5 413</b>	<b>5 824</b>	<b>9,13</b>	<b>9,24</b>	<b>7,58</b>
Reserva de siniestros pendientes de pago o liquidación directos	7 131	6 857	12,03	10,88	(3,83)
IBNR	2 954	3 102	4,98	4,92	5,03
Reserva de siniestros pendientes de pago o liquidación de reaseguro aceptado	80	62	0,14	0,10	(23,13)
Reserva de siniestros cedidos	(5 497)	(5 024)	(9,27)	(7,97)	(8,61)
Gastos de liquidación	194	204	0,33	0,32	5,59
Margen sobre la mejor estimación (MOCE)	181	186	0,31	0,30	2,53
Riesgos catastróficos	127	194	0,21	0,31	52,34
Reservas adicionales	244	242	0,41	0,38	(0,50)
<b>Reservas Retenidas de Primas</b>	<b>46 903</b>	<b>50 778</b>	<b>79,10</b>	<b>80,57</b>	<b>8,26</b>
RRC por primas de seguros no devengadas	3 591	3 528	6,06	5,60	(1,76)
RRC por primas de reaseguro aceptado no devengadas	53	59	0,09	0,09	11,08
Reserva matemática directa	44 263	48 110	74,65	76,33	8,69
Reserva matemática de reaseguro aceptado	63	62	0,11	0,10	(1,82)
RRC cedida	(1 417)	(1 331)	(2,39)	(2,11)	(6,05)
Reserva matemática cedida	(64)	(70)	(0,11)	(0,11)	9,72
Reservas adicionales	414	420	0,70	0,67	1,63

1/ Obtenido a partir de la información contenida en las cuentas 2601 (Siniestros reportados pendientes de liquidación) y 2606 (Siniestros reportados pendientes de pago) del Plan de Cuentas para

Empresas del Sistema Asegurador.

2/ Comprende la información contenida en la cuenta 2602 (Siniestros ocurridos y no reportados) más la parte de la cuenta 2603 (Reserva de siniestros - reaseguro aceptado) referida a IBNR.

3/ Comprende la información contenida en la cuenta 2603 del Plan de Cuentas para Empresas del Sistema Asegurador referida a siniestros pendientes de liquidación y pendientes de pago.

4/ Comprende la información contenida en la cuenta 2605 (Reservas de siniestros - primas cedidas) del Plan de Cuentas para Empresas del Sistema Asegurador.

5/ Comprende la información contenida en la cuenta 2609 del Plan de Cuentas para Empresas del Sistema Asegurador, incluyendo gastos de liquidación directos (ALAE) e indirectos (ULAE).

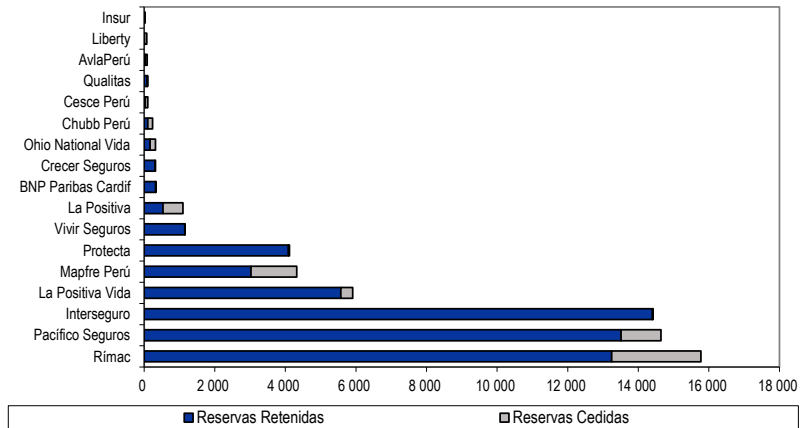
6/ Obtenido a partir de la información contenida en la cuenta 2608 del Plan de Cuentas para Empresas del Sistema Asegurador, concepto incorporado mediante Res. SBS N° 1856-2020 de julio de 2020.

7/ Obtenido a partir de la información contenida en las cuentas 2703 (Matemática de vida de primas de seguros), 2708, 2709 y 1903 del Plan de Cuentas para Empresas del Sistema Asegurador. La cuenta 2708, referida a pasivos provenientes de componentes de ahorro y/o inversión separables donde el riesgo financiero es asumido total o parcialmente por la empresa de seguros, fue incorporada por Res. SBS N° 2388-2021 de agosto de 2021. Por su parte, la cuenta 2709, referida a pasivos provenientes de contratos en los que el riesgo financiero es asumido completamente por el asegurado, fue incorporada mediante Res. SBS N° 3299-2022, vigente a partir de enero de 2023.

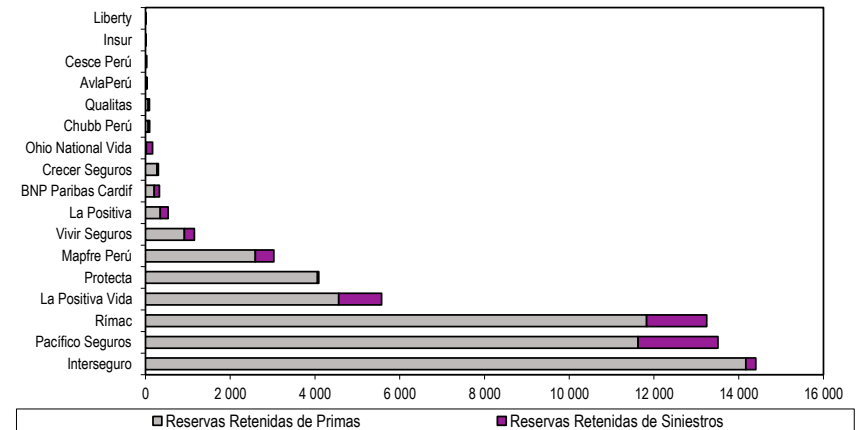
## RESERVAS

Estructura de las Reservas por Empresa de Seguros a Mayo del 2025

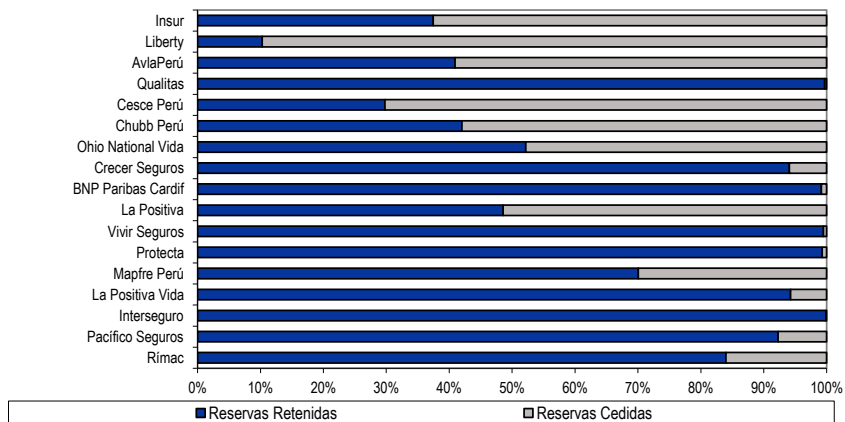
Reservas Retenidas y Cedidas por Empresa de Seguro  
(En millones de soles)



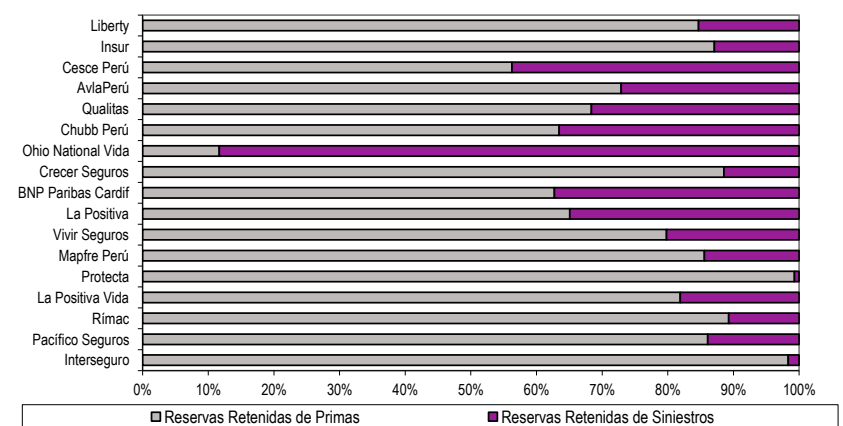
Reservas Retenidas de Primas y Sinistros por Empresa de Seguro  
(En millones de soles)



Estructura de las Reservas Retenidas y Cedidas por Empresa de Seguros  
(En porcentajes)



Estructura de las Reservas Retenidas de Primas y Sinistros por Empresa de Seguro  
(En porcentajes)



## RESERVAS

### Reservas de Primas y Siniestros

Reservas de Primas y Siniestros por Ramos y Riesgos a Mayo 2025 (En millones de soles)							
Ramo \ Tipo de Reserva	Reservas de Riesgos en Curso y Matemáticas		Reserva de Siniestros Reportados		Reservas de Siniestros Ocurridos y no Reportados		Reserva de Riesgos Catastróficos
	Primas Cedidas	Directas de Primas de Seguros y Reaseguro Aceptado	Primas Cedidas	Directas de Primas de Seguros y Reaseguro Aceptado	Primas Cedidas	Directas de Primas de Seguros y Reaseguro Aceptado	
<b>Ramos Generales</b>	<b>1 317</b>	<b>2 719</b>	<b>2 983</b>	<b>3 751</b>	<b>102</b>	<b>123</b>	<b>190</b>
Incendio y Líneas Aliadas	722	996	1 158	1 229	-5	18	
Vehículos	4	735	5	430	0	-40	
Transportes	42	82	59	105	8	7	
Marítimos	36	53	24	42	0	5	
Aviación	35	38	158	159	17	17	
Terremoto	0	0	0	0	0	0	190
<b>Seguros de Accidentes y Enfermedades</b>	<b>14</b>	<b>993</b>	<b>32</b>	<b>388</b>	<b>25</b>	<b>251</b>	
Accidentes Personales	13	198	26	90	8	26	
Asistencia Médica	1	559	3	169	15	216	
SOAT	0	235	2	129	2	10	
<b>Seguros de Vida</b>	<b>69</b>	<b>11 168</b>	<b>458</b>	<b>1 754</b>	<b>497</b>	<b>1 953</b>	
Vida Individual de Largo Plazo	9	6 409	19	162	11	80	
Vida Ley Trabajadores	6	89	31	109	27	151	
Desgravamen	1	156	49	302	31	253	
Seguro Complementario de Trabajo de Riesgo	22	3 657	348	1 052	415	1 373	
<b>Seguros del SPP</b>	<b>0</b>	<b>27 428</b>	<b>521</b>	<b>1 230</b>	<b>405</b>	<b>774</b>	
Seguros Previsionales	0	0	521	1 135	405	774	
Pensiones de Invalidez	0	5 981	0	18	0	0	
Pensiones de Sobrevivencia	0	10 715	0	47	0	0	
Rentas de Jubilados	0	10 732	0	29	0	0	
<b>TOTAL</b>	<b>1 401</b>	<b>42 307</b>	<b>3 994</b>	<b>7 123</b>	<b>1 030</b>	<b>3 102</b>	<b>190</b>

1/ Información obtenida a partir de las cuentas 2705 y 2706 del Plan de Cuentas para Empresas del Sistema Asegurador.

2/ Información obtenida a partir de las cuentas 2701, 2702, 2703 y 2704 del Plan de Cuentas para Empresas del Sistema Asegurador.

3/ Información obtenida a partir de la cuenta 2605 del Plan de Cuentas para Empresas del Sistema Asegurador.

4/ Información obtenida a partir de las cuentas 2601, 2603, 2606 y 2609 del Plan de Cuentas para Empresas del Sistema Asegurador.

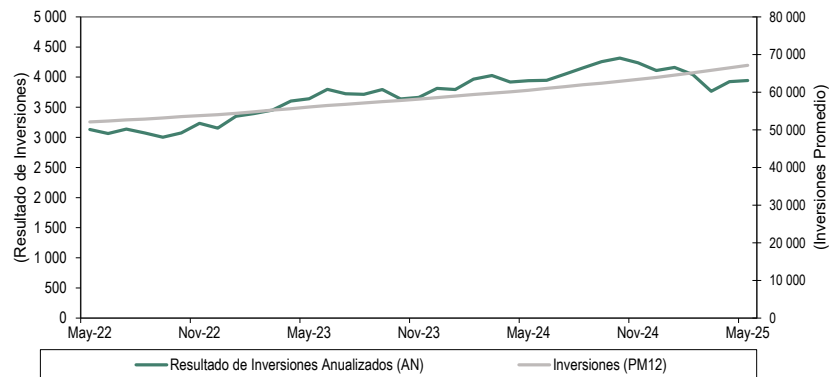
5/ Información obtenida a partir de las cuentas 2602 y 2603 del Plan de Cuentas para Empresas del Sistema Asegurador.

6/ Información obtenida a partir de la cuenta 2604 del Plan de Cuentas para Empresas del Sistema Asegurador.

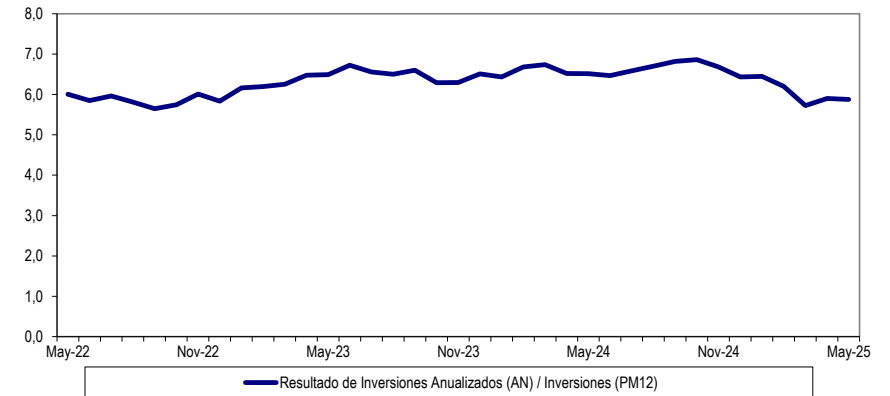
## INVERSIONES

### Rendimiento de las Inversiones

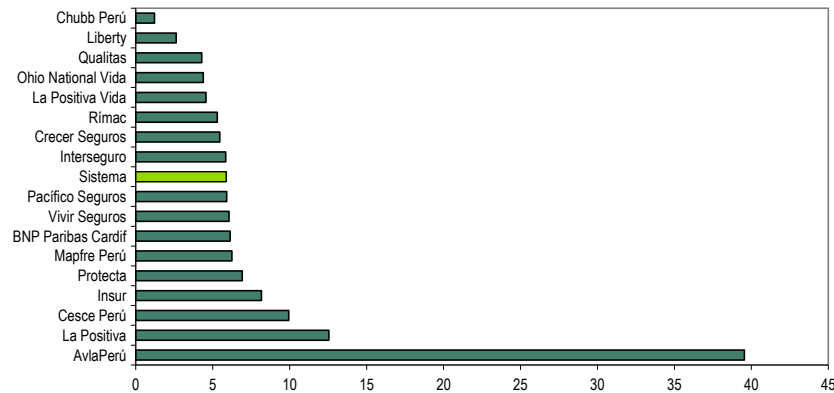
**Evolución del Resultado de Inversiones Anualizado e Inversiones Promedio  
(12 meses)**  
(En millones de soles)



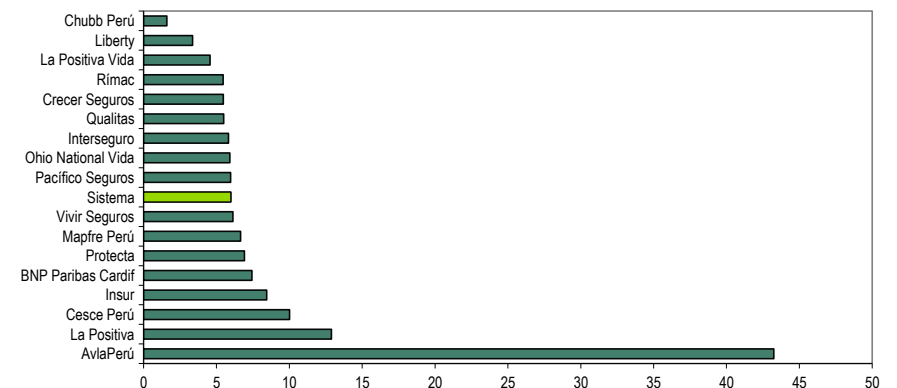
**Evolución de la Rentabilidad de las Inversiones - Sistema Asegurador  
(En porcentaje)**



**Ranking de Rentabilidad de Inversiones a Mayo 2025**



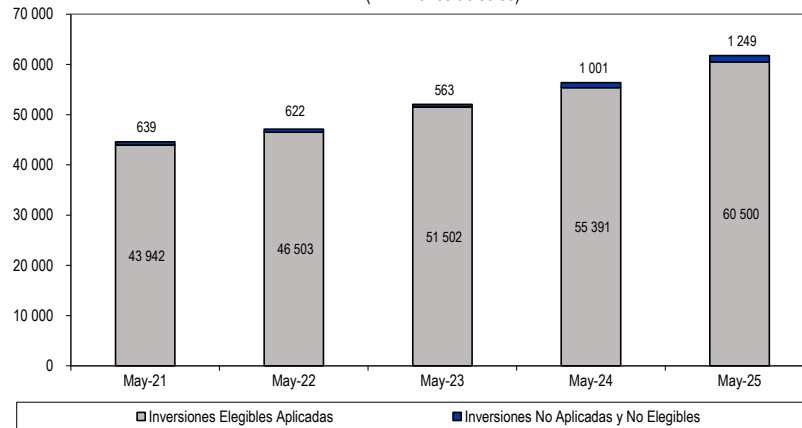
**Ranking de Rentabilidad de Inversiones Ajustada por Ganancias Netas No Realizadas a Mayo 2025**



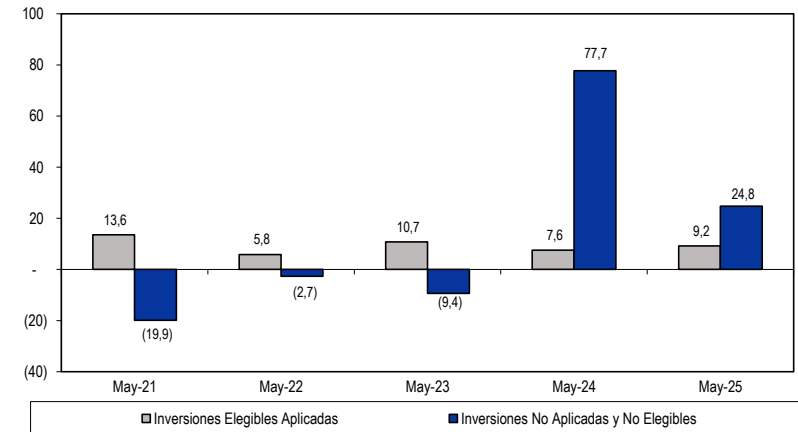
## INVERSIONES

### Inversiones Elegibles y No Elegibles

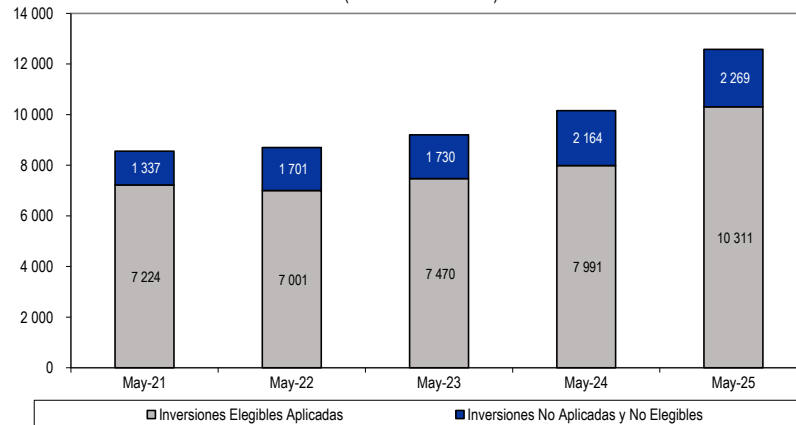
**Inversiones por tipo de elegibilidad - Ramo de Vida**  
(En millones de soles)



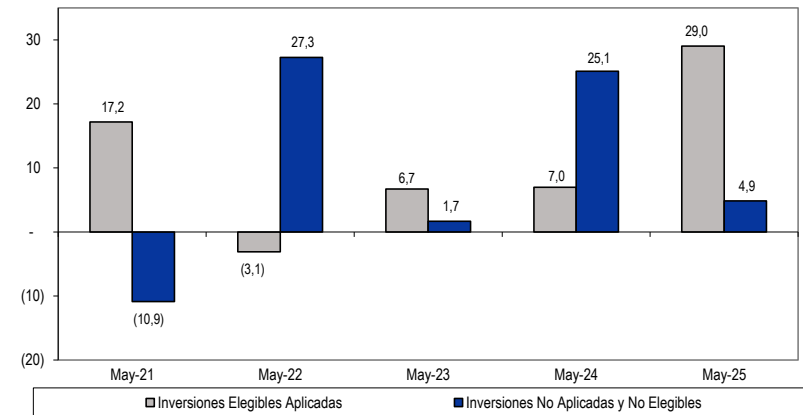
**Variación de las Inversiones - Ramo de Vida**  
(En porcentajes)



**Inversiones por tipo de elegibilidad - Ramo de No Vida**  
(En millones de soles)



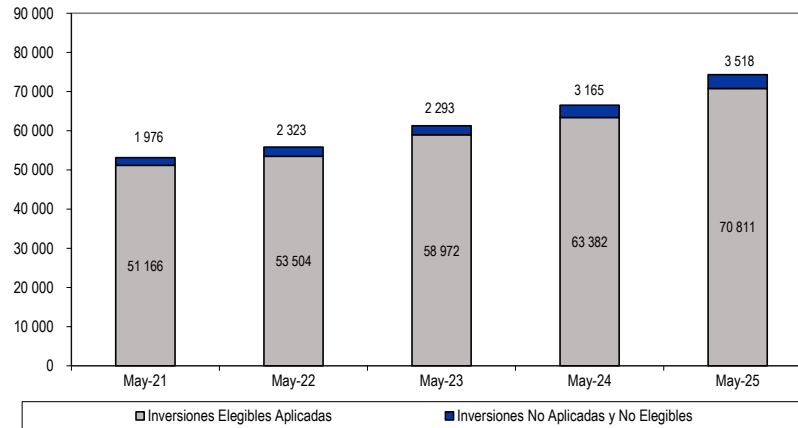
**Variación de las Inversiones - Ramo de No Vida**  
(En porcentajes)



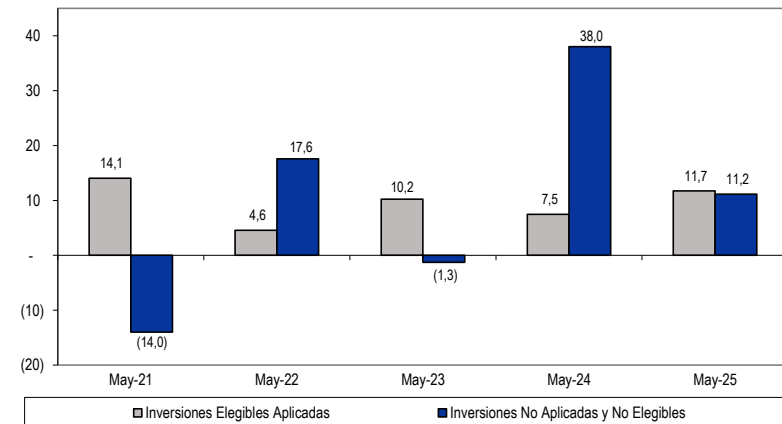
## INVERSIONES

Inversiones Elegibles y No Elegibles

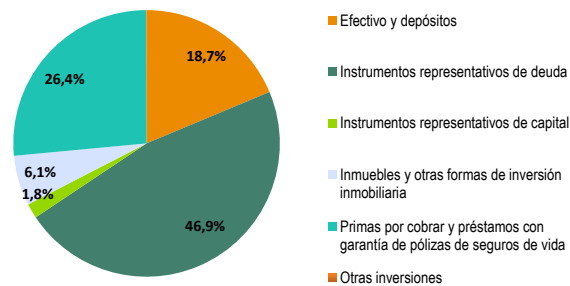
**Inversiones por tipo de elegibilidad - Sistema**  
(En millones de soles)



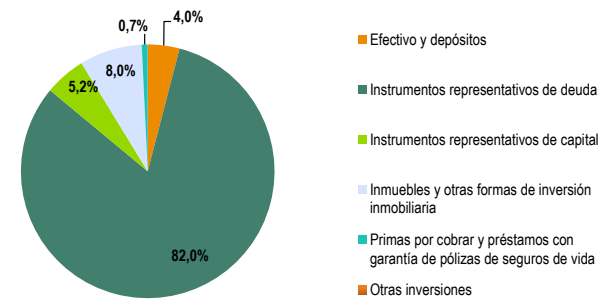
**Variación de las Inversiones - Sistema**  
(En porcentajes)



**Inversiones Elegibles Aplicadas - Ramo de No Vida a Mayo 2025**



**Inversiones Elegibles Aplicadas - Ramo de Vida a Mayo 2025**



## INVERSIONES

### Inversiones Elegibles Aplicadas

Inversiones Elegibles Aplicadas a Obligaciones Técnicas - Sistema								
	Inversiones y Obligaciones Técnicas (S/. Millones)				Participación de Inversiones (%)			
Sistema								
	May-23	May-24	May-25	Var May 25 / May 24	May-23	May-24	May-25	Var May 25 / May 24
				Abs				Abs
Inversiones Elegibles Aplicadas	58 972	63 382	70 811	7 429	100,0	100,0	100,0	
Efectivo y depósitos	2 791	2 651	4 377	1 726	4,7	4,2	6,2	2,0
Instrumentos representativos de deuda	45 925	49 602	54 434	4 832	77,9	78,3	76,9	(1,4)
Instrumentos representativos de capital	2 511	2 832	3 349	517	4,3	4,5	4,7	0,3
Inmuebles y otras formas de inversión inmobiliaria	4 913	5 217	5 461	244	8,3	8,2	7,7	(0,5)
Primas por cobrar y préstamos con garantía de pólizas de seguros de vida	2 823	3 073	3 178	105	4,8	4,8	4,5	(0,4)
Otras inversiones	9	8	12	4	0,0	0,0	0,0	0,0
Obligaciones Técnicas	55 540	59 855	66 732	6 876				
Ratio de Cobertura de Obligaciones Técnicas	1,06	1,06	1,06	0,00				

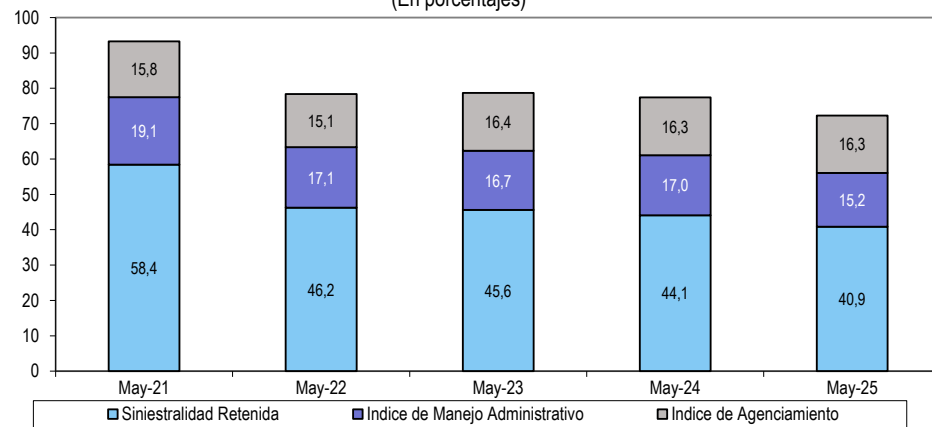
Ramos No Vida								
				Abs				Abs
<b>Inversiones Elegibles Aplicadas</b>	<b>7 470</b>	<b>7 991</b>	<b>10 311</b>	<b>2 320</b>	<b>100,0</b>	<b>100,0</b>	<b>100,0</b>	
Efectivo y depósitos	816	803	1 928	1 124	10,9	10,1	18,7	8,6
Instrumentos representativos de deuda	3 406	3 665	4 841	1 176	45,6	45,9	46,9	1,1
Instrumentos representativos de capital	311	206	184	(21)	4,2	2,6	1,8	(0,8)
Inmuebles y otras formas de inversión inmobiliaria	561	654	627	(26)	7,5	8,2	6,1	(2,1)
Primas por cobrar y préstamos con garantía de pólizas de seguros de vida	2 373	2 659	2 724	66	31,8	33,3	26,4	(6,8)
Otras inversiones	3	5	6	1	0,0	0,1	0,1	(0,0)
<b>Obligaciones Técnicas</b>	<b>6 298</b>	<b>6 706</b>	<b>8 942</b>	<b>2 236</b>				
<b>Ratio de Cobertura de Obligaciones Técnicas</b>	<b>1,19</b>	<b>1,19</b>	<b>1,15</b>	<b>(0,04)</b>				

Ramos de Vida								
				Abs				Abs
<b>Inversiones Elegibles Aplicadas</b>	<b>51 502</b>	<b>55 391</b>	<b>60 500</b>	<b>5 109</b>	<b>100,0</b>	<b>100,0</b>	<b>100,0</b>	
Efectivo y depósitos	1 975	1 848	2 449	601	3,8	3,3	4,0	0,7
Instrumentos representativos de deuda	42 519	45 937	49 593	3 656	82,6	82,9	82,0	(1,0)
Instrumentos representativos de capital	2 200	2 626	3 165	538	4,3	4,7	5,2	0,5
Inmuebles y otras formas de inversión inmobiliaria	4 352	4 563	4 834	271	8,5	8,2	8,0	(0,2)
Primas por cobrar y préstamos con garantía de pólizas de seguros de vida	450	414	453	39	0,9	0,7	0,7	0,0
Otras inversiones	5	2	5	3	0,0	0,0	0,0	0,0
<b>Obligaciones Técnicas</b>	<b>49 243</b>	<b>53 150</b>	<b>57 790</b>	<b>4 640</b>				
<b>Ratio de Cobertura de Obligaciones Técnicas</b>	<b>1,05</b>	<b>1,04</b>	<b>1,05</b>	<b>0,00</b>				

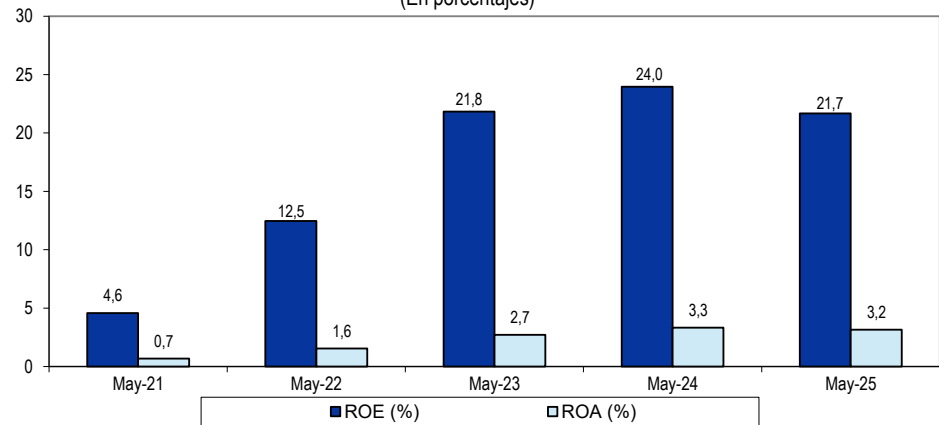
## RESULTADOS

### Gestion y Rentabilidad

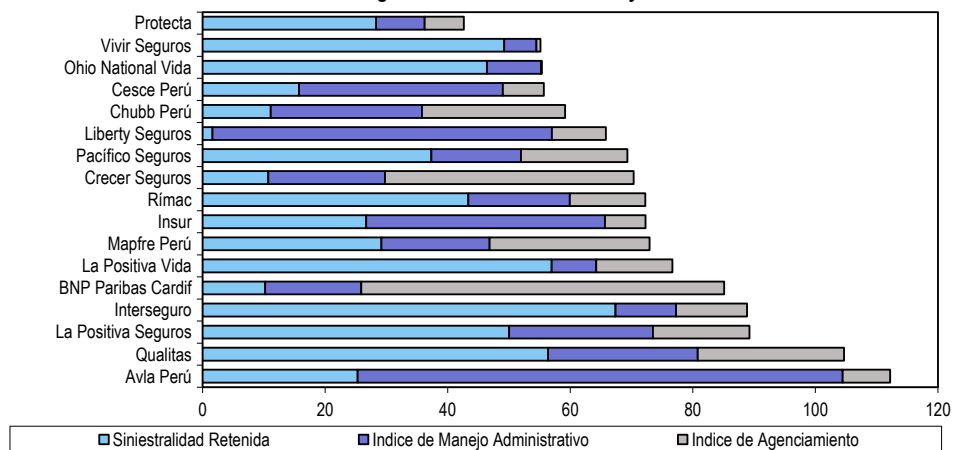
**Índices de Gestión**  
(En porcentajes)



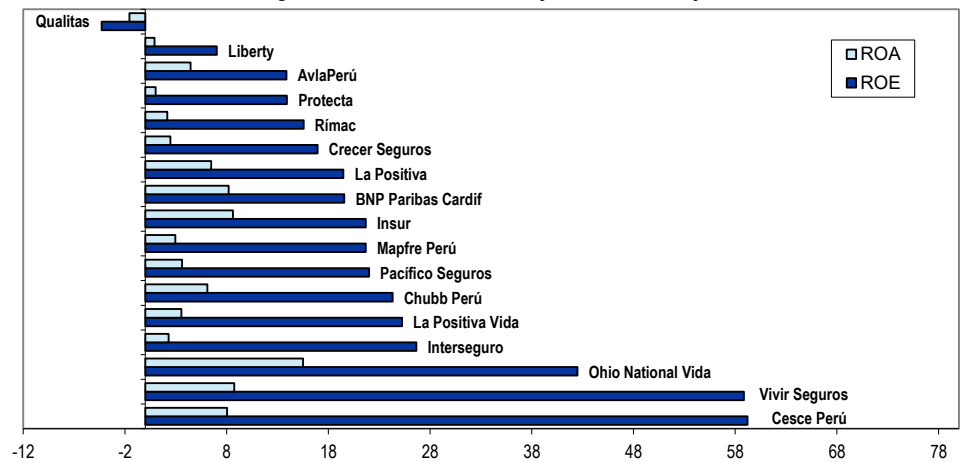
**Rentabilidad**  
(En porcentajes)



**Ranking de Índices de Gestión a Mayo 2025**



**Ranking de Rentabilidad Patrimonial y de Activos a Mayo 2025**

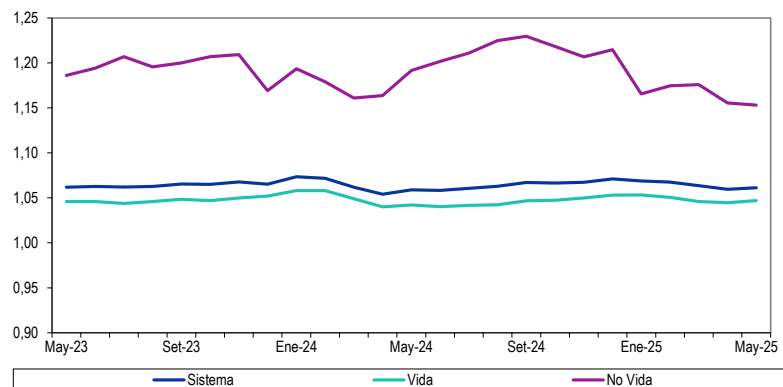




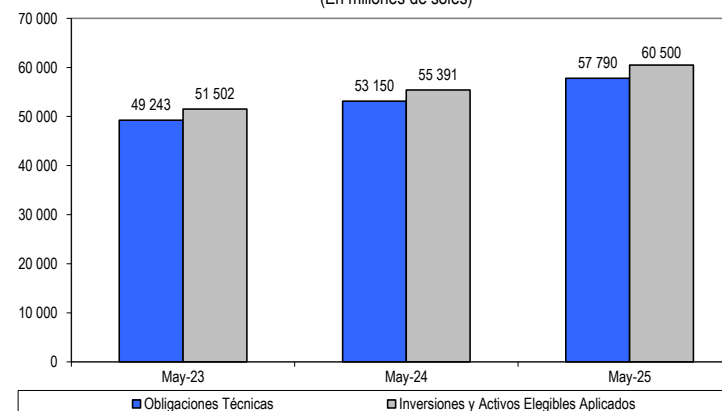
## RIESGOS DE INVERSIÓN

### Cobertura de Obligaciones Técnicas

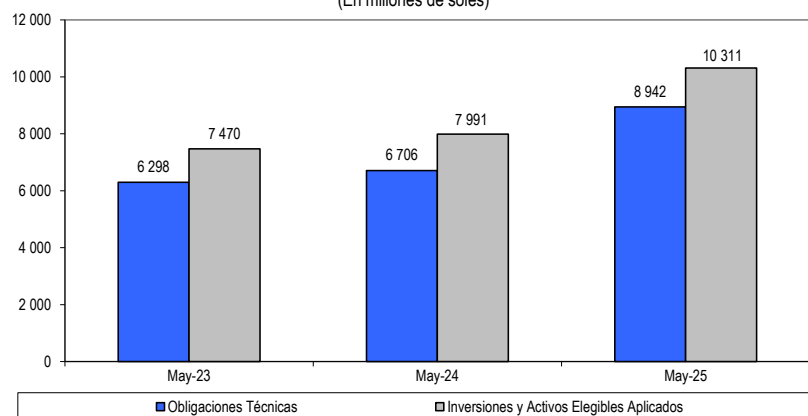
**Cobertura de Obligaciones Técnicas por Inversiones Elegibles Aplicadas**  
(En número de veces)



**Ramos de Vida: Inversiones Elegibles Aplicadas y Obligaciones Técnicas**  
(En millones de soles)



**Ramos de No Vida: Inversiones Elegibles Aplicadas y Obligaciones Técnicas**  
(En millones de soles)

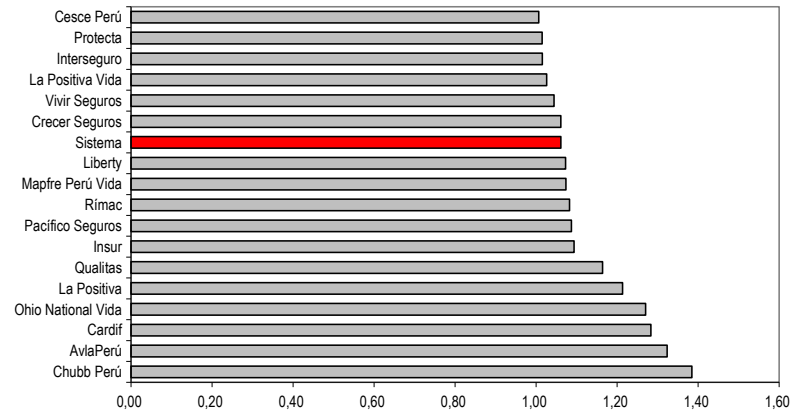


## RIESGOS DE SOLVENCIA

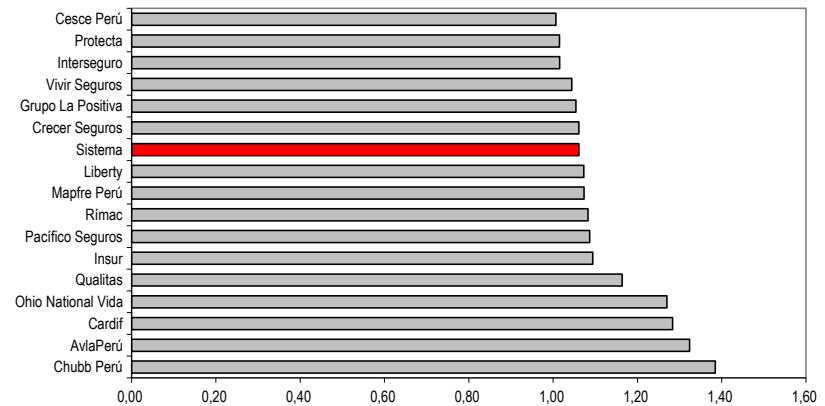
### Ranking de Cobertura de Obligaciones Técnicas

Abril 2025

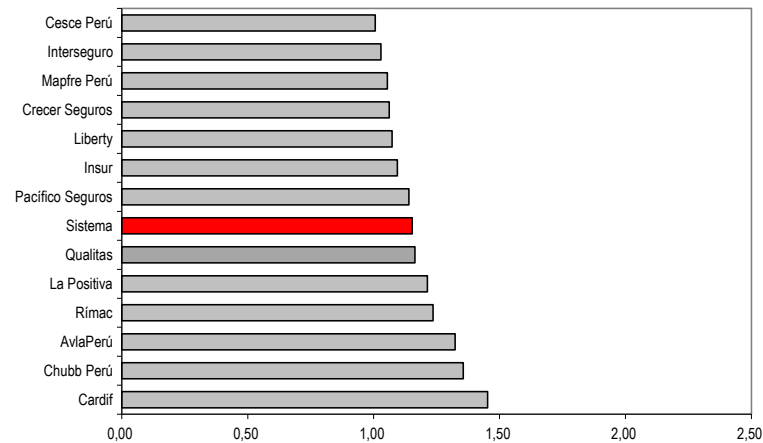
Ranking de Cobertura de Obligaciones Técnicas



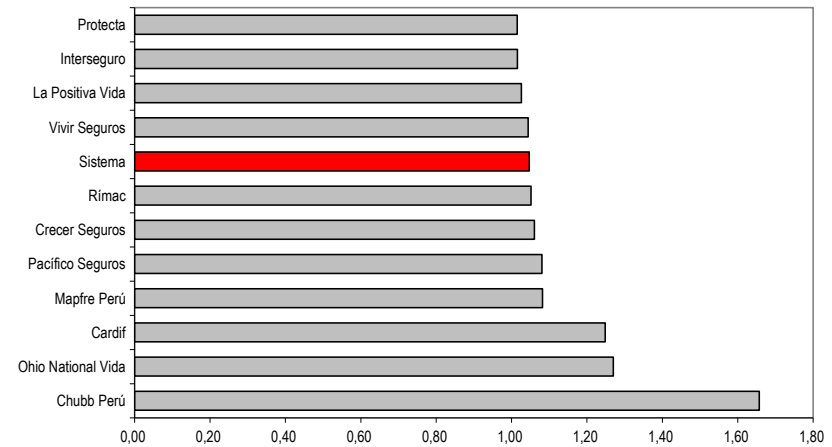
Ranking de Cobertura de Obligaciones Técnicas - Grupos de Empresas



Ranking de Cobertura de Obligaciones Técnicas - Ramo de No Vida



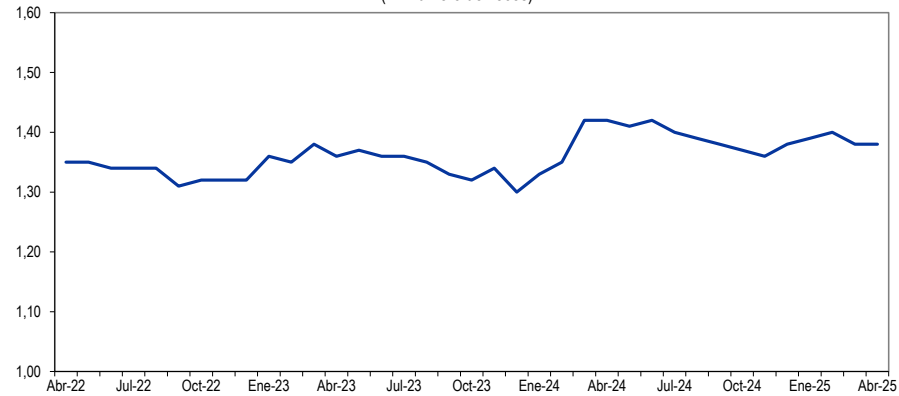
Ranking de Cobertura de Obligaciones Técnicas - Ramo de Vida



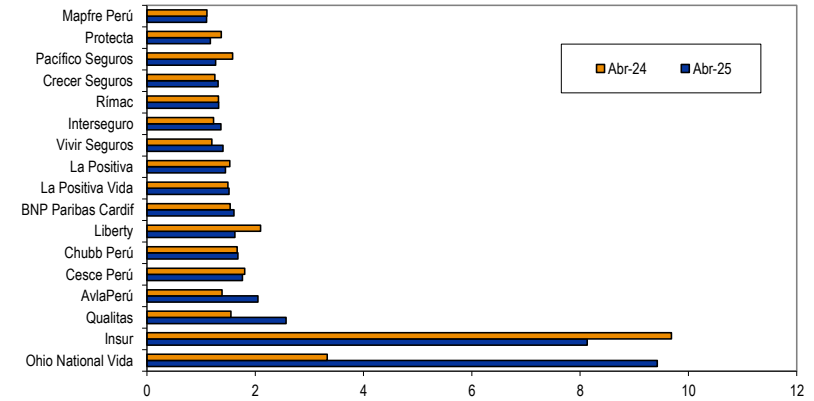
## RIESGOS DE SOLVENCIA

Requerimientos Patrimoniales, Patrimonio Efectivo y Cobertura Patrimonial

**Cobertura Patrimonial**  
(En número de veces)



**Ranking de Cobertura Patrimonial a Abril 2025**



**Requerimientos Patrimoniales por Empresas de Seguros**  
Al 30 de Abril de 2025 (En millones de soles)

	Requerimientos Patrimoniales (RP)	Endeudamiento (E)	Máx (RP,E)	Patrimonio Efectivo (PE)	PE/ Máx(RP,E)
<b>Sistema</b>	<b>7 241</b>	<b>3 522</b>	<b>7 251</b>	<b>10 012</b>	<b>1,38</b>
Ohio National Vida	28	5	28	267	9,42
Insur	18	7	18	148	8,13
Qualitas	35	5	35	91	2,57
AviaPerú	33	43	43	89	2,05
Cesce Perú	28	10	28	49	1,76
Chubb Perú	59	29	59	99	1,68
Liberty	15	3	15	24	1,62
BNP Paribas Cardif	163	57	163	261	1,61
La Positiva Vida	554	61	554	840	1,52
La Positiva	336	193	336	487	1,45
Vivir Seguros	134	8	134	188	1,40
Interseguro	1 262	1 118	1 262	1 722	1,37
Rímac	1 790	717	1 790	2 370	1,32
Creceer Seguros	74	39	74	98	1,31
Pacifico Seguros	1 594	740	1 594	2 021	1,27
Protecta	365	245	365	428	1,17
Mapfre Perú	753	242	753	830	1,10